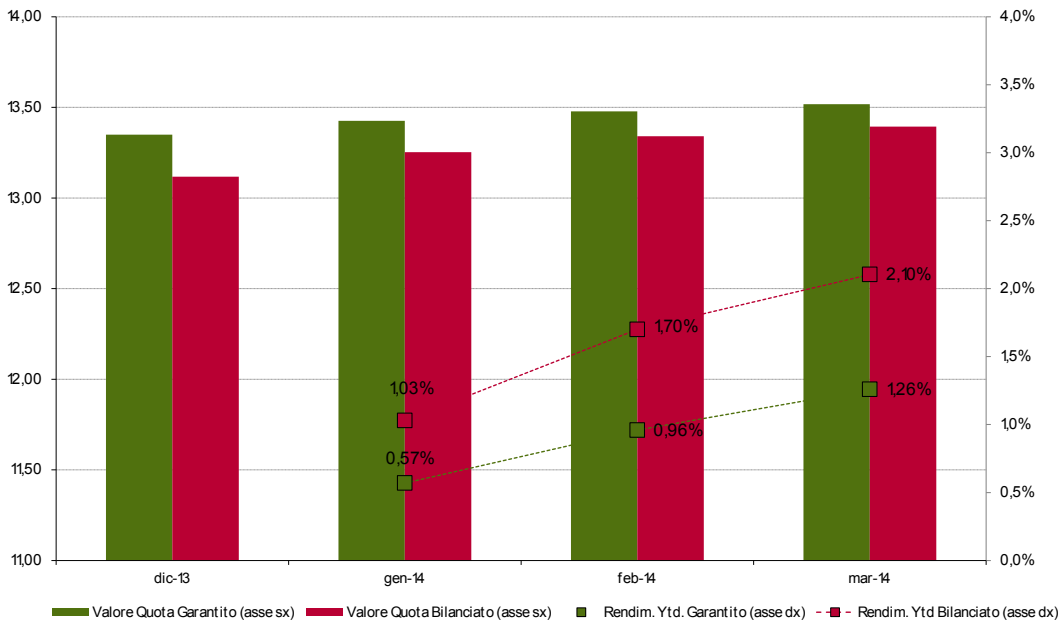


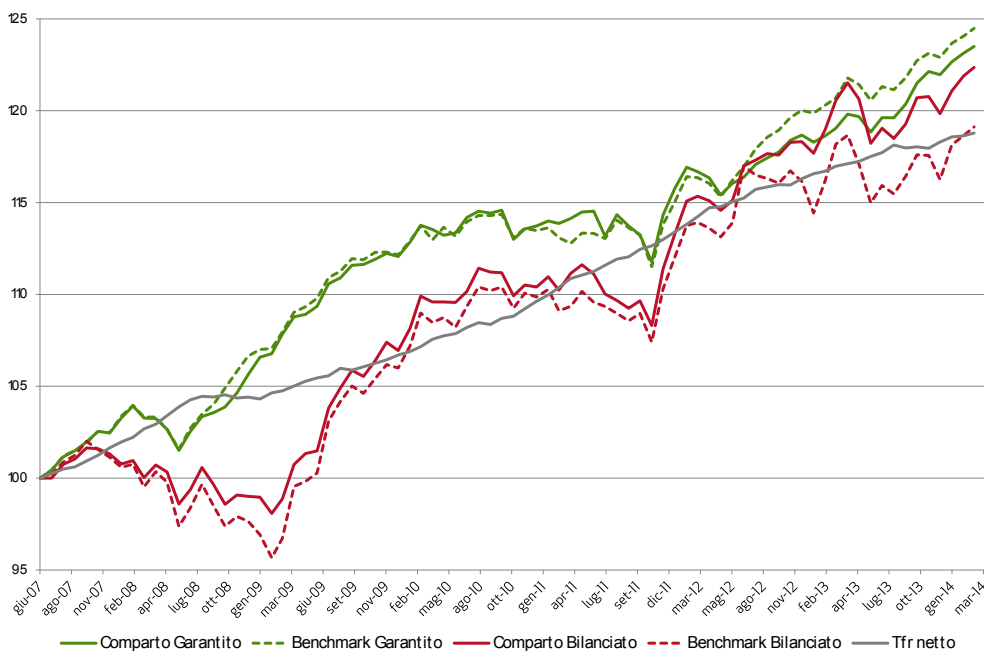
Fondoposte

1. Rendimenti netti da valori quota: da inizio anno e da giugno 2007

	Rendimenti Netti Comparti			Rendimenti Netti Benchmark		
	ultimo mese	da inizio anno	da avvio nuove gestioni (lug-12)	ultimo mese	da inizio anno	da avvio nuove gestioni (lug-12)
GARANTITO	0,30%	126%	6,42%	0,34%	129%	7,13%
BILANCIATO	0,40%	2,10%	6,29%	0,40%	2,46%	4,58%



	Rendimenti Netti da giugno 07		
	Comparti	Benchmark	Tfr
GARANTITO	23,50%	24,48%	18,76%
BILANCIATO	22,36%	19,12%	



Fondoposte

benchmark dei comparti

Comparto Garantito

indice	peso
JPM EGBI Emu IG 15 anni TR	95%
DJ Sustainability World NR(€)	5%



	Gestori	Benchmark Gestori	% Bmk Gestori
Linea GARANTITA	Generali UnipolSai	JPM GBI Emu IG 1-5 anni TR	95%
		DJ Sustainability World NR(€)	5%

Comparto Bilanciato

indice	peso
JPM EGBI Emu IG all mats TR	14%
JPM GBI Global all mats. TR(€)	45%
Barclays Euro Aggregate Corp. TR	20%
DJ Sustainability World NR(€)	21%



	Gestori	Benchmark Gestori	% Bmk Gestori	% ponderazione linea
Linea SICURA	Eurizon	JPM GBI Emu IG all mats TR	70%	20%
		Barclays Euro Aggregate Corp. TR	25%	
		DJ Sustainability World NR(€)	5%	
Linea BILANCIATA	Amundi Anima HSBC	JPM GBI Global all mats. TR(€)	60%	60%
		Barclays Euro Aggregate Corp. TR	20%	
		DJ Sustainability World NR(€)	20%	
Linea DINAMICA	State Street	JPM GBI Global all mats. TR(€)	45%	20%
		Barclays Euro Aggregate Corp. TR	5%	
		DJ Sustainability World NR(€)	40%	
Linea VALUTARIA	De Rothschild	esposizioni non denominate in euro dei gestori del Comparto Bilanciato non coperte al rischio cambio		-

2. La struttura del portafoglio del Fondo Pensione a fine mese

comparto garantito

Il comparto è articolato su un'unica linea (garantita) affidata a due gestori con medesimo benchmark

Gestori
UnipolSai
Generali



	peso bmk
Obbligazionario Governativo Investment Grade Emu 1-5	95%
Azionario Etico Globale	5%

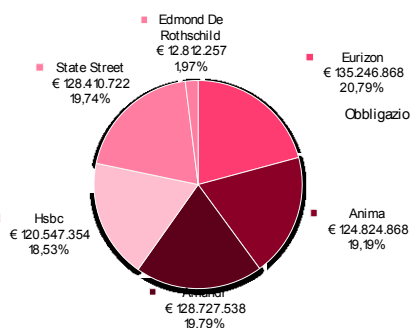
AuM € 685.57.948

comparto bilanciato

Il comparto è suddiviso su quattro linee di cui una valutaria:

- sicura: pesa il 20% sul comparto complessivo
- bilanciata: pesa il 60% sul comparto complessivo
- dinamica: pesa il 20% sul comparto complessivo
- valutaria: ha il compito di coprire discrezionalmente le esposizioni in valuta estera delle 3 linee precedenti

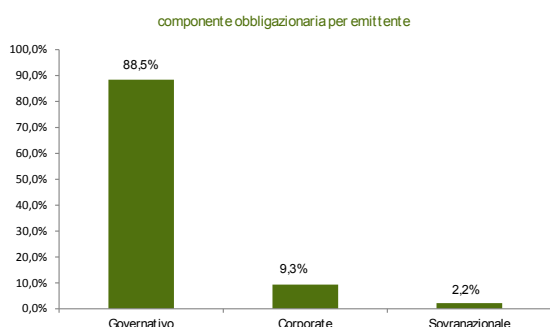
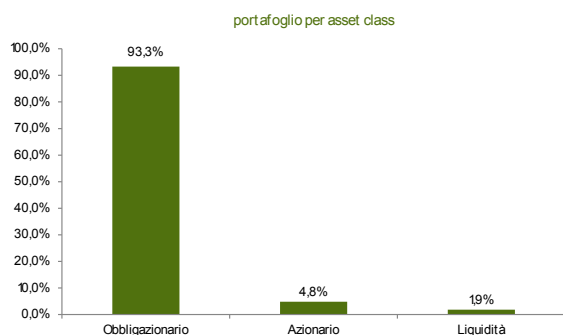
Gestori
Linea sicura: Eurizon
Linea bilanciata: Anima, Amundi, Hsbc
Linea dinamica: State Street
Linea valutaria: De Rothschild



	peso bmk
Obbligazionario Governativo Globale	45%
Azionario Etico Globale	21%
Obbligazionario Corporate Emu	20%
Obbligazionario Governativo Emu Investment Grade	14%

AuM € 652.59.505

3. La composizione del comparto Garantito a fine mese

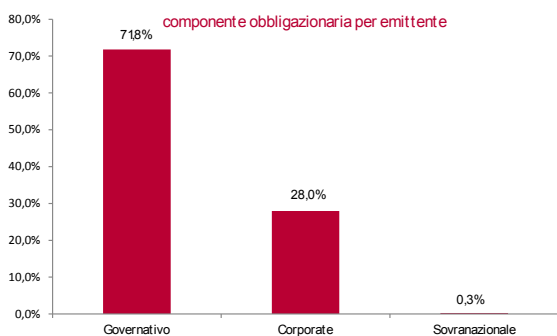
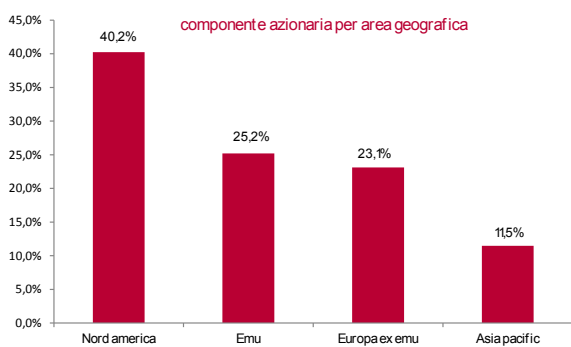
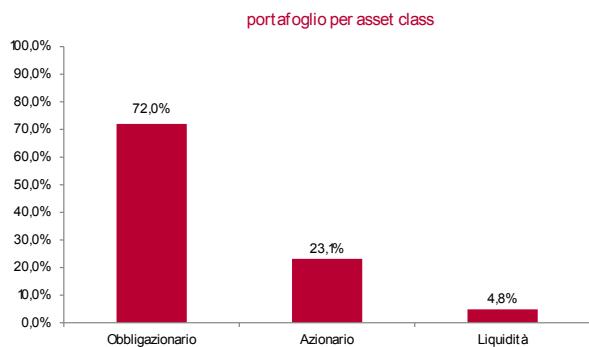


4. La prime 20 posizioni del comparto Garantito a fine mese

ISIN	NOME	ASSET CLASS	ASSET TYPE GEOGRAFICO	PESO	CTV IN EURO
IT0004938186	CTZ ITALY 30/06/15	Bond	Ob. Governativo Italia	9,84%	67.405.680
IT0004978208	CTZ ITALY 31/12/15	Bond	Ob. Governativo Italia	9,07%	62.127.450
IT0004890890	CTZ ITALY 31/12/14	Bond	Ob. Governativo Italia	7,27%	49.777.500
ES00000120G4	OBLIGACION ESTADO 3.15% 31/01/16	Bond	Ob. Governativo Emu Ex Italia	6,71%	45.950.220
IT0004820426	BTP ITALY 4 3/4% 01/06/17	Bond	Ob. Governativo Italia	5,32%	36.418.177
IT0004793474	BTP ITALY 4 3/4% 01/05/17	Bond	Ob. Governativo Italia	4,92%	33.725.469
FR0120746609	BTAN FRANCE 1% 25/07/17	Bond	Ob. Governativo Emu Ex Italia	3,29%	22.546.082
DE0001141620	BUNDESREPUB.DTL. BO 3/4% 24/02/17	Bond	Ob. Governativo Emu Ex Italia	2,74%	18.803.755
LU0143836111	JPM - Global Socially Responsible USD	Equity	Azionario Internazionale	2,66%	18.195.732
IT0004907843	BTP ITALY 3 1/2% 01/06/18	Bond	Ob. Governativo Italia	2,61%	17.881.685
DE0001135291	GERMANY GVT 3 1/2% 04/01/16	Bond	Ob. Governativo Emu Ex Italia	1,95%	13.340.582
US912828UT58	US TREASURY 1.4% 31/03/15	Bond	Ob. Governativo Nord America	1,91%	13.069.619
IT0004273493	BTP ITALY 4 1/2% 01/02/18	Bond	Ob. Governativo Italia	1,87%	12.827.214
LIQUIDITA'	LIQUIDITA'	Cash	Cash	1,86%	12.736.364
IT0004840788	BTP ITALY 4 1/2% 15/07/15	Bond	Ob. Governativo Italia	1,78%	12.164.047
ES00000123J2	BONOS DEL ESTADO 4 1/4% 31/10/16	Bond	Ob. Governativo Emu Ex Italia	1,69%	11.559.263
IT0004568272	BTP ITALY 3% 15/04/15	Bond	Ob. Governativo Italia	1,51%	10.377.137
IT0003618383	BTP ITALY 4 1/4% 01/08/14	Bond	Ob. Governativo Italia	1,49%	10.191.894
XS0484565709	EUROPEAN INV.BK. F/R 15/01/18	Bond	Ob. Sovranazionale	1,46%	9.991.404
IT0004761950	BTP ITALY 4 3/4% 15/09/16	Bond	Ob. Governativo Italia	1,39%	9.502.707
				71,31%	488.591.981

Fondoposte

5. La composizione del comparto Bilanciato a fine mese



6. La prime 20 posizioni del comparto Bilanciato a fine mese

ISIN	NOME	ASSET CLASS	ASSET TYPE GEOGRAFICO	PESO	CTV IN EURO
LIQUIDITA	LIQUIDITA	Cash	Liquidità	4,84%	31552.332
LU0165125831	HSBC GIF - Euro Credit Bond EUR	Bond	Ob. Corporate Euro	4,19%	27.322.565
LU0438092701	SsgA - Euro Corporate Bond Index EUR	Bond	Ob. Corporate Euro	2,95%	19.239.368
US912828NP10	US TREASURY 13/4% 31/07/15	Bond	Ob. Governativo Nord America	1,69%	11.041.727
IT0004019581	BTP ITALY 3 3/4% 01/08/16	Bond	Ob. Governativo Italia	1,19%	7.768.334
JP1201351043	JAPAN 17% 20/03/32	Bond	Ob. Governativo Asia Pacifico	0,97%	6.315.651
US912828MV96	US TREASURY 3,2% 31/03/2017	Bond	Ob. Governativo Nord America	0,96%	6.240.022
IT0004898034	BTP ITALY 4 1/2% 01/05/23	Bond	Ob. Governativo Italia	0,93%	6.071.702
IT0004793474	BTP ITALY 4 3/4% 01/05/17	Bond	Ob. Governativo Italia	0,89%	5.778.297
ES00000123K0	BONOS Y OBLIG DEL ESTADO 5.85% 31/01/22	Bond	Ob. Governativo Emu ex Italia	0,86%	5.606.108
US912828TV24	US TREASURY 1 1/4% 31/10/19	Bond	Ob. Governativo Nord America	0,80%	5.212.335
US5949181045	MICROSOFT	Bond	Azionario Etico Nord America	0,79%	5.181.572
JP1103061A36	JAPAN 14% 20/03/20	Bond	Ob. Governativo Asia Pacifico	0,76%	4.964.172
GB0004893086	TREASURY STOCK 4 1/4% 07/06/32	Bond	Ob. Governativo Europa ex Emu	0,76%	4.928.989
FR0010466938	OAT FRANCE 4 1/4% 25/10/23	Bond	Ob. Governativo Emu ex Italia	0,75%	4.883.323
IT0004986391	BOT ITALY 14/01/15	Bond	Ob. Governativo Italia	0,74%	4.848.036
FR0011196856	OAT FRANCE 3% 25/04/22	Bond	Ob. Governativo Emu ex Italia	0,72%	4.726.449
JP1023151043	JAPAN 0.1% 15/04/14	Bond	Ob. Governativo Asia Pacifico	0,71%	4.657.422
US912828RF91	US TREASURY 1% 31/08/16	Bond	Ob. Governativo Nord America	0,68%	4.424.695
JP1050981B84	JAPAN 0.3% 20/06/16	Bond	Ob. Governativo Asia Pacifico	0,66%	4.306.535
				26,84%	175.069.636