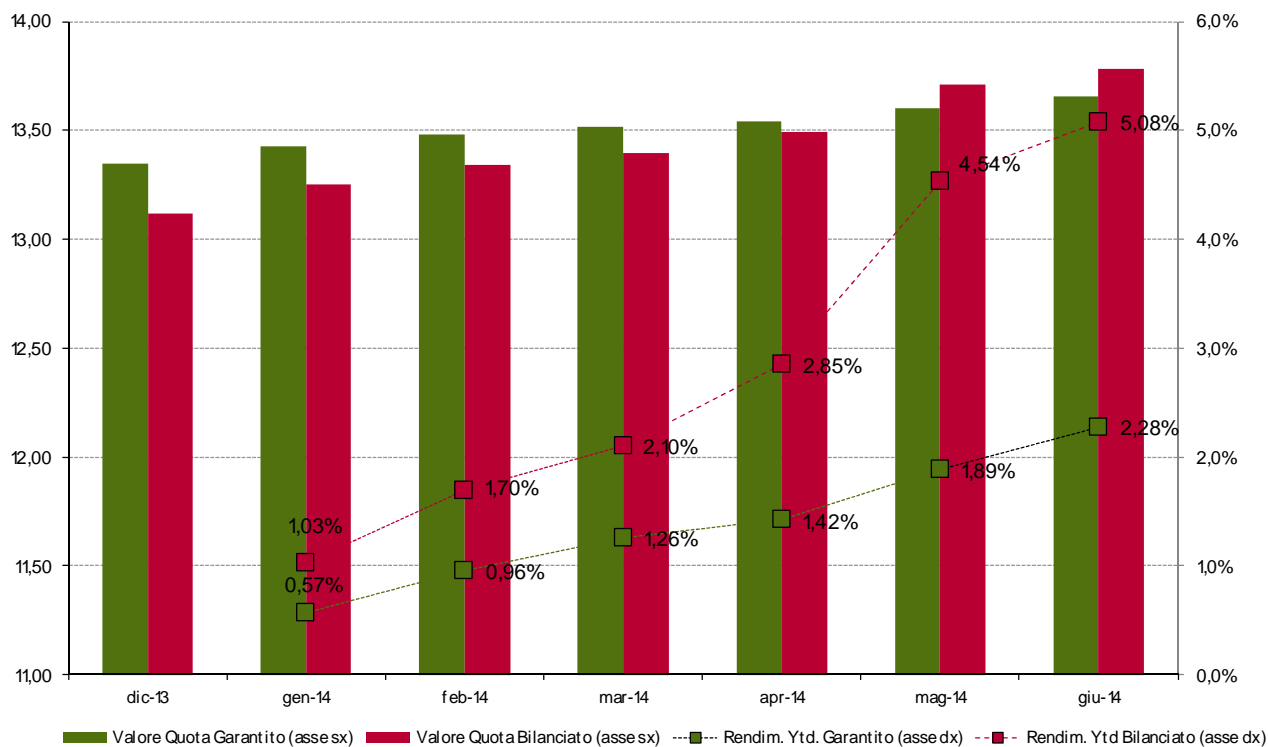
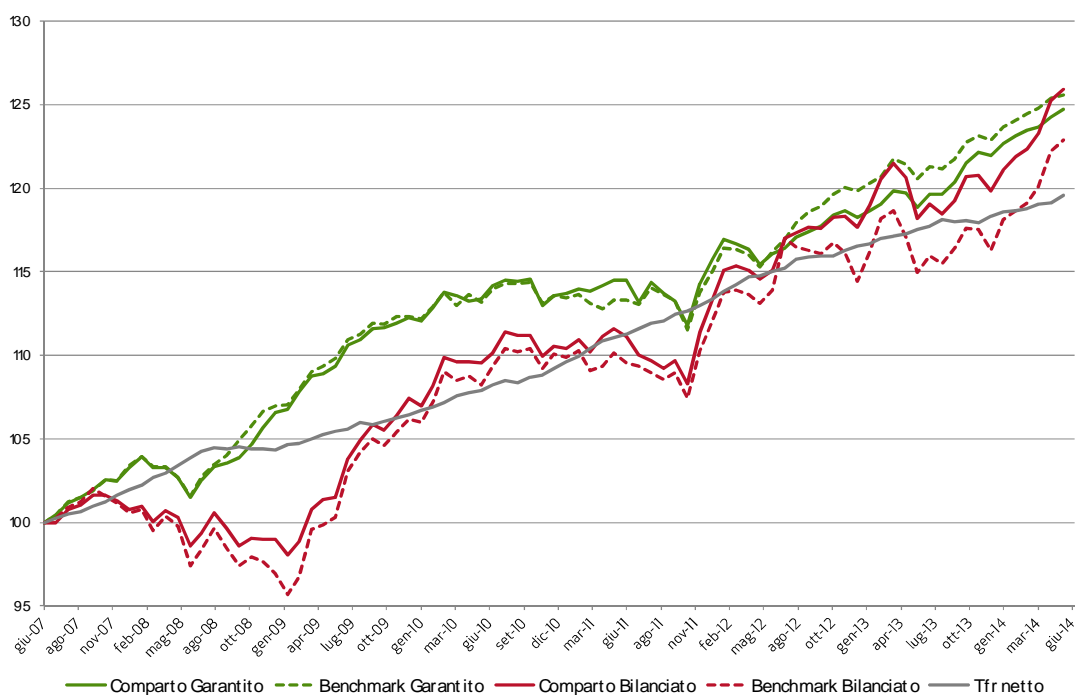


1. Rendimenti netti da valori quota: da inizio anno e da giugno 2007

	Rendimenti Netti Comparti			Rendimenti Netti Benchmark		
	ultimo mese	da inizio anno	da avvio nuove gestioni (lug-12)	ultimo mese	da inizio anno	da avvio nuove gestioni (lug-12)
GARANTITO	0,38%	2,28%	7,49%	0,41%	2,44%	8,33%
BILANCIATO	0,52%	5,08%	9,39%	0,52%	5,69%	7,87%



Rendimenti Netti da giugno 07			
	Comparti	Benchmark	Tfr
GARANTITO	24,74%	25,60%	19,59%
BILANCIATO	25,93%	22,88%	



benchmark dei comparti

Comparto Garantito

indice	peso
JPM EGBI Emu IG 1-5 anni TR	95%
DJ Sustainability World NR (€)	5%



	Gestori	Benchmark Gestori	% Bmk Gestori
Linea GARANTITA	Generali	JPM GBI Emu IG 1-5 anni TR	95%
	UnipolSai	DJ Sustainability World NR (€)	5%

Comparto Bilanciato

indice	peso
JPM EGBI Emu IG all mats TR	14%
JPM GBI Global all mats. TR (€)	45%
Barclays Euro Aggregate Corp. TR	20%
DJ Sustainability World NR (€)	21%



	Gestori	Benchmark Gestori	% Bmk Gestori	% ponderazione linea
Linea SICURA	Eurizon	JPM GBI Emu IG all mats TR	70%	20%
		Barclays Euro Aggregate Corp. TR	25%	
		DJ Sustainability World NR (€)	5%	
Linea BILANCIATA	Amundi Anima HSBC	JPM GBI Global all mats. TR (€)	60%	60%
		Barclays Euro Aggregate Corp. TR	20%	
		DJ Sustainability World NR (€)	20%	
Linea DINAMICA	State Street	JPM GBI Global all mats. TR (€)	45%	20%
		Barclays Euro Aggregate Corp. TR	15%	
		DJ Sustainability World NR (€)	40%	
Linea VALUTARIA	De Rothschild	esposizioni non denominate in euro dei gestori del Comparto Bilanciato non coperte al rischio cambio	-	-

2. La struttura del portafoglio del Fondo Pensione a fine mese

comparto garantito

Il comparto è articolato su un'unica linea (garantita) affidata a due gestori con medesimo benchmark

Gestori
UnipolSai
Generali



	peso bmk
Obbligazionario Governativo Investment Grade Emu 1-5	95%
Azionario Etico Globale	5%

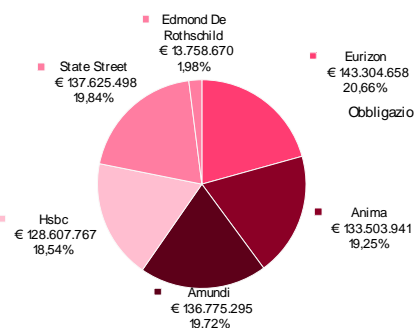
AuM € 718.938.034

comparto bilanciato

Il comparto è suddiviso su quattro linee di cui una valutaria:

- sicura: pesa il **20%** sul comparto complessivo
- bilanciata: pesa il **60%** sul comparto complessivo
- dinamica: pesa il **20%** sul comparto complessivo
- valutaria: ha il compito di coprire discrezionalmente le esposizioni in valuta estera delle 3 linee precedenti

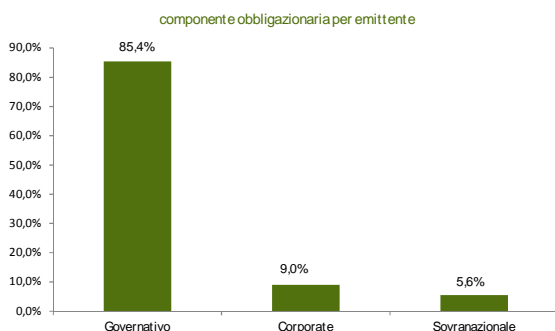
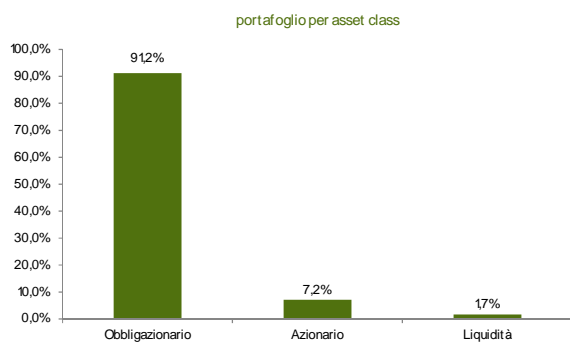
Gestori
Linea sicura: Eurizon
Linea bilanciata: Anima, Amundi, Hsbc
Linea dinamica: State Street
Linea valutaria: De Rothschild



	peso bmk
Obbligazionario Governativo Globale	45%
Azionario Etico Globale	21%
Obbligazionario Corporate Emu	20%
Obbligazionario Governativo Emu Investment Grade	14%

AuM € 694.047.412

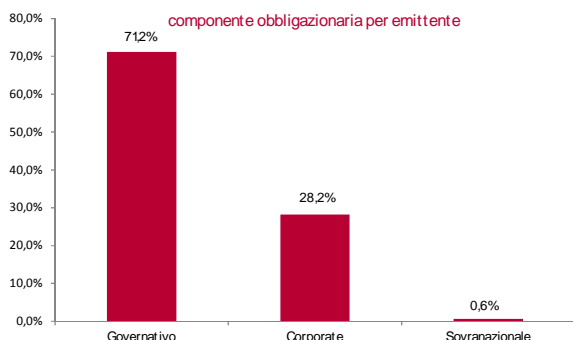
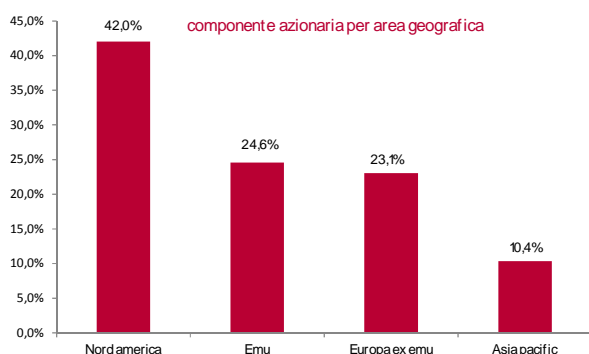
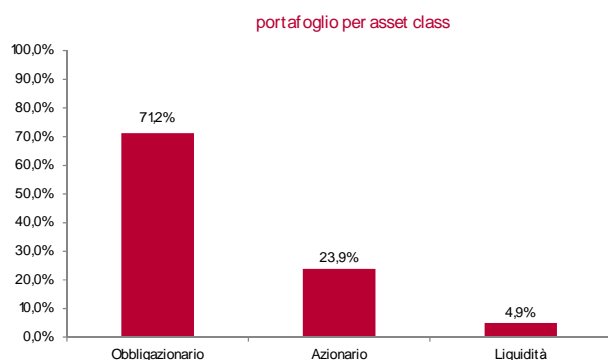
3. La composizione del comparto Garantito a fine mese



4. Le prime 20 posizioni del comparto Garantito a fine mese

ISIN	NOME	ASSET CLASS	ASSET TYPE GEOGRAFICO	PESO	CTV IN EURO
IT0004938186	CTZ ITALY 2013 ZERO 30/06/15 24M	Bond	Ob. Governativo Italia	9,83%	70.686.180
IT0004978208	CTZ ITALY 2013 ZERO 31/12/15 2Y	Bond	Ob. Governativo Italia	8,69%	62.466.390
ES00000120G4	OBLIGACION ESTADO 2005 3.15% 31/01/16	Bond	Ob. Governativo Emu Ex Italia	7,21%	51.846.910
IT0004793474	BTP ITALY 2012 4 3/4% 01/05/17 5Y	Bond	Ob. Governativo Italia	5,59%	40.210.006
IT0004820426	BTP ITALY 2012 4 3/4% 01/06/17 5Y	Bond	Ob. Governativo Italia	5,27%	37.912.166
US912828UT58	US TREASURY 2013 1/4% 31/03/15 AK-2015	Bond	Ob. Governativo Nord America	4,49%	32.274.587
XS0484565709	EUROPEAN INV.BK. 2010 F/R01/18 1673/01	Bond	Ob. Sovranazionale	3,55%	25.525.914
IT0005020778	CTZ ITALY 2014 ZERO 29/04/16 2Y	Bond	Ob. Governativo Italia	3,44%	24.744.000
FR0120746609	BTAN FRANCE 2012 1% 25/07/17	Bond	Ob. Governativo Emu Ex Italia	3,16%	22.740.632
LU0143836111	JPM - Global Socially Responsible USD	Equity	Azionario Internazionale	2,67%	19.184.870
IT0004890890	CTZ ITALY 2013 ZERO 31/12/14 2Y	Bond	Ob. Governativo Italia	2,58%	18.570.240
IT0004907843	BTP ITALY 2013 3 1/2% 01/06/18 5Y	Bond	Ob. Governativo Italia	2,51%	18.025.808
IT0004917792	BTP ITALY 2013 2 1/4% 15/05/16 3Y	Bond	Ob. Governativo Italia	2,01%	14.466.375
IT0004273493	BTP ITALY 2007 4 1/2% 01/02/18 10Y	Bond	Ob. Governativo Italia	1,82%	13.097.604
LIQUIDITA	LIQUIDITA	Cash	Liquidità	1,70%	12.248.069
IT0004840788	BTP ITALY 2012 4 1/2% 15/07/15 3Y	Bond	Ob. Governativo Italia	1,70%	12.216.052
ES00000123J2	BONOS DEL ESTADO 2011 1/4% 31/10/16	Bond	Ob. Governativo Emu Ex Italia	1,62%	11.675.560
DE0001141620	BUNDESREPUBL. DTL. BO 2012 3/4% 24/02/17 162	Bond	Ob. Governativo Emu Ex Italia	1,42%	10.212.890
IT0004761950	BTP ITALY 2011 4 3/4% 15/09/16 5Y	Bond	Ob. Sovranazionale	1,33%	9.590.977
ES00000121A5	OBLIGACION ESTADO 2008 4.1% 30/07/18	Bond	Ob. Governativo Emu Ex Italia	1,29%	9.268.641
				71,90%	516.933.870

5. La composizione del comparto Bilanciato a fine mese



6. La prime 20 posizioni del comparto Bilanciato a fine mese

ISIN	NOME	ASSET CLASS	ASSET TYPE GEOGRAFICO	PESO	CTV IN EURO
LIQUIDITA	LIQUIDITA	Cash	Liquidità	4,87%	33.797.658
LU0165125831	HSBC GIF - Euro Credit Bond EUR	Bond	Ob. Corporate Euro	4,47%	31.023.754
LU0438092701	SsgA - Euro Corporate Bond Index EUR	Bond	Ob. Corporate Euro	2,77%	19.225.605
US912828NP10	US TREASURY 13/4% 31/07/15	Bond	Ob. Governativo Nord America	2,32%	16.117.127
JP1201351C43	JAPAN 1.7% 20/03/32	Bond	Ob. Governativo Asia Pacifico	1,6%	8.021.508
US912828MV96	US TREASURY N/B 31/03/2017 3.2%	Bond	Ob. Governativo Nord America	0,99%	6.843.210
IT0004019581	BTP ITALY 3 3/4% 01/08/16	Bond	Ob. Governativo Italia	0,96%	6.689.419
ES00000124B7	BONOS DEL ESTADO 2013 3/4% 31/10/18	Bond	Ob. Governativo Emu ex Italia	0,91%	6.336.382
IT0004793474	BTP ITALY 4 3/4% 01/05/17	Bond	Ob. Governativo Italia	0,86%	5.964.484
IT0004536949	BTP ITALY 4 1/4% 01/03/20	Bond	Ob. Governativo Italia	0,85%	5.900.568
US912828TV24	US TREASURY 11/4% 31/10/19	Bond	Ob. Governativo Nord America	0,80%	5.556.678
GB0004893086	TREASURY STOCK 4 1/4% 07/06/32	Bond	Ob. Governativo Europa ex Emu	0,80%	5.518.412
JP1103061A36	JAPAN 1.4% 20/03/20	Bond	Ob. Governativo Asia Pacifico	0,74%	5.127.929
FR0010466938	OAT FRANCE 4 1/4% 25/10/23	Equity	Ob. Governativo Emu ex Italia	0,73%	5.094.587
US95949181045	MICROSOFT	Bond	Azionario Nord America	0,73%	5.077.184
IT0004361041	BTP ITALY 2008 4 1/2% 01/08/18 10Y	Bond	Ob. Governativo Italia	0,65%	4.534.633
US912828RF91	US TREASURY 1% 31/08/16	Bond	Ob. Governativo Nord America	0,65%	4.482.583
IT0004953417	BTP ITALY 4 1/2% 01/03/24	Bond	Ob. Governativo Italia	0,64%	4.461.867
JP1050981B84	JAPAN 0.3% 20/06/16	Bond	Ob. Governativo Asia Pacifico	0,64%	4.426.475
DE0001141679	BUNDESREPUB.DTL. BO 2013 1% 12/10/18 167	Bond	Ob. Governativo Emu ex Italia	0,62%	4.307.000
				27,16%	188.507.063