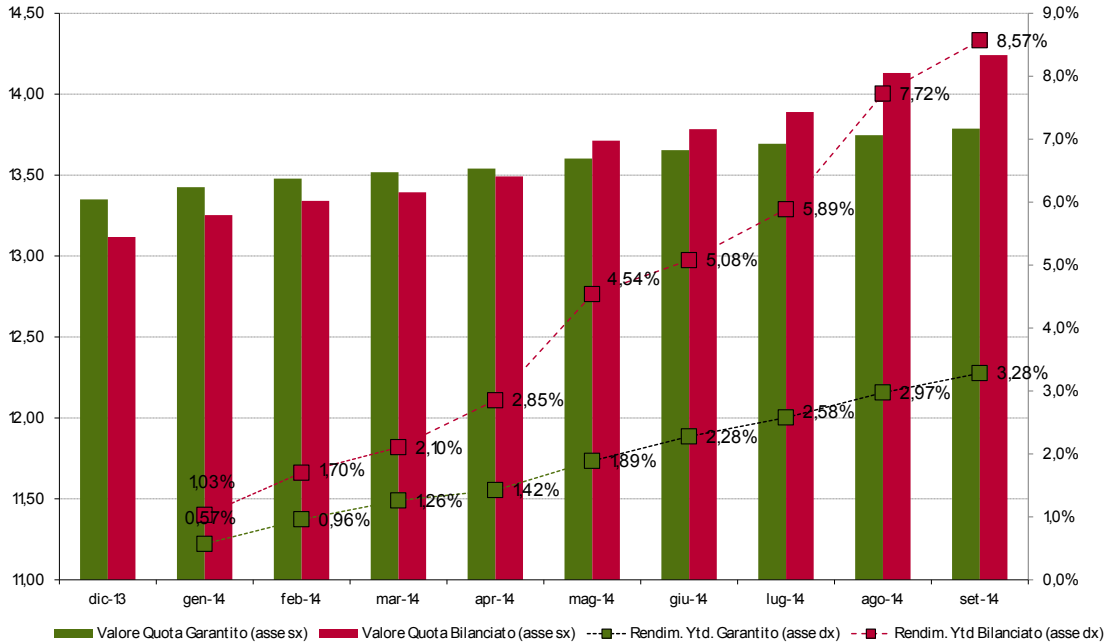
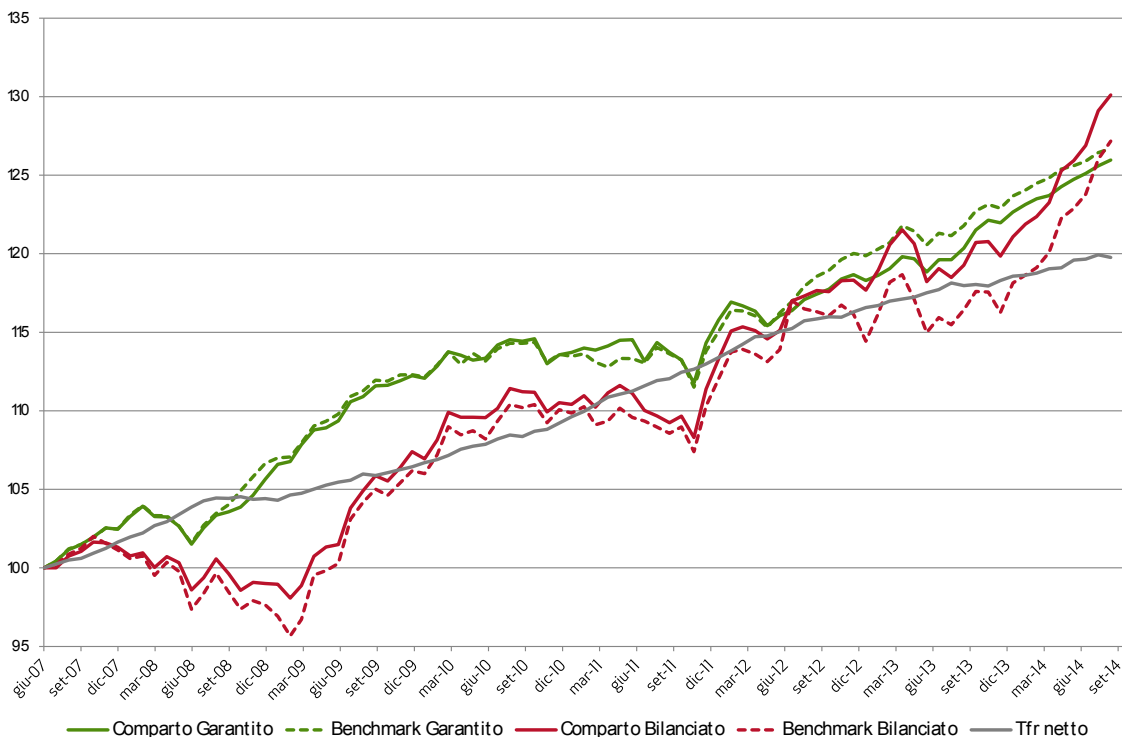


## 1. Rendimenti netti da valori quota: da inizio anno e da giugno 2007

	Rendimenti Netti Comparti			Rendimenti Netti Benchmark		
	ultimo mese	da inizio anno	da avvio nuove gestioni (lug-12)	ultimo mese	da inizio anno	da avvio nuove gestioni (lug-12)
<b>GARANTITO</b>	0,30%	3,28%	8,54%	0,21%	3,33%	9,28%
<b>BILANCIATO</b>	0,79%	8,57%	13,02%	0,92%	9,43%	11,69%



	Rendimenti Netti da giugno 07		
	Comparti	Benchmark	Tfr
<b>GARANTITO</b>	25,96%	26,70%	19,77%
<b>BILANCIATO</b>	30,11%	27,17%	



## benchmark dei comparti

### Comparto Garantito

indice	peso
JPM EGBI Emu IG 15 anni TR	95%
DJ Sustainability World NR(€)	5%



	Gestori	Benchmark Gestori	% Bmk Gestori
Linea GARANTITA	Generali UnipolSai	JPM GBI Emu IG 1-5 anni TR	95%
		DJ Sustainability World NR(€)	5%

### Comparto Bilanciato

indice	peso
JPM EGBI Emu IG all mats TR	14%
JPM GBI Global all mats. TR(€)	45%
Barclays Euro Aggregate Corp. TR	20%
DJ Sustainability World NR(€)	21%



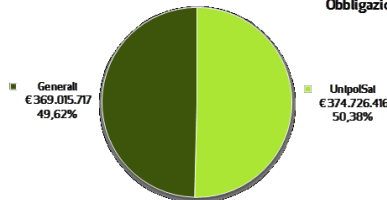
	Gestori	Benchmark Gestori	% Bmk Gestori	% ponderazione linea
Linea SICURA	Eurizon	JPM GBI Emu IG all mats TR	70%	20%
		Barclays Euro Aggregate Corp. TR	25%	
		DJ Sustainability World NR(€)	5%	
Linea BILANCIATA	Amundi Anima HSBC	JPM GBI Global all mats. TR(€)	60%	60%
		Barclays Euro Aggregate Corp. TR	20%	
		DJ Sustainability World NR(€)	20%	
Linea DINAMICA	State Street	JPM GBI Global all mats. TR(€)	45%	20%
		Barclays Euro Aggregate Corp. TR	5%	
		DJ Sustainability World NR(€)	40%	
Linea VALUTARIA	De Rothschild	esposizioni non denominate in euro dei gestori del Comparto Bilanciato non coperte al rischio cambio		-

## 2. La struttura del portafoglio del Fondo Pensione a fine mese

### comparto garantito

Il comparto è articolato su un'unica linea (garantita) affidata a due gestori con medesimo benchmark

Gestori  
UnipolSai  
Generali



	peso bmk
Obbligazionario Governativo Investment Grade Emu I-5	95%
Azionario Etico Globale	5%

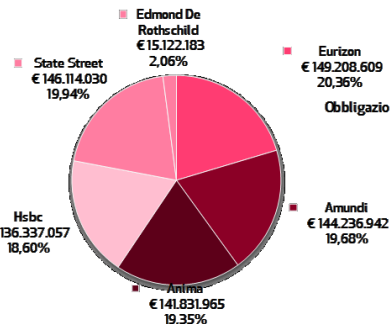
AuM € 746.801.597

### comparto bilanciato

Il comparto è suddiviso su quattro linee di cui una valutaria:

- **sicura:** pesa il **20%** sul comparto complessivo
- **bilanciata:** pesa il **60%** sul comparto complessivo
- **dinamica:** pesa il **20%** sul comparto complessivo
- **valutaria:** ha il compito di coprire discrezionalmente le esposizioni in valuta estera delle 3 linee precedenti

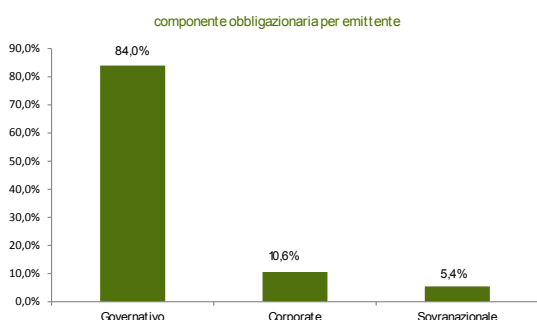
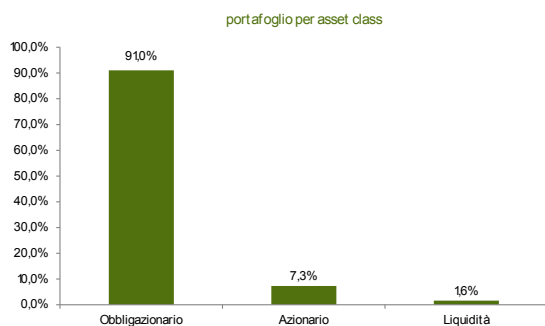
Gestori  
Linea sicura: Eurizon  
Linea bilanciata: Amundi, Anima, Hsbc  
Linea dinamica: State Street  
Linea valutaria: De Rothschild



	peso bmk
Obbligazionario Governativo Globale	45%
Azionario Etico Globale	21%
Obbligazionario Corporate Emu	20%
Obbligazionario Governativo Emu Investment Grade	14%

AuM € 735.211.921

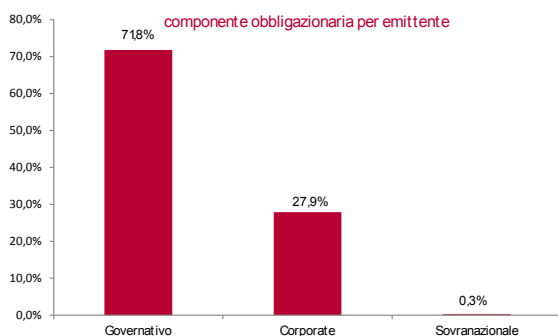
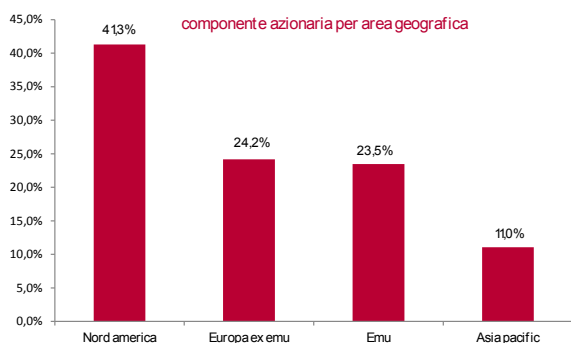
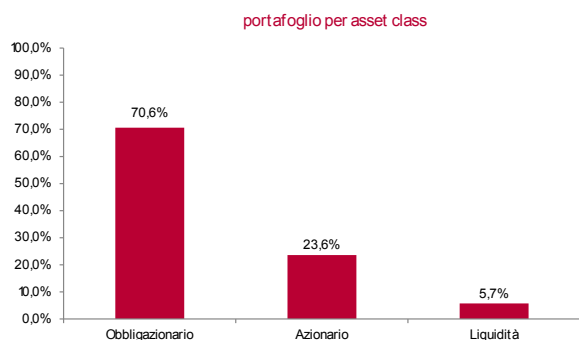
### 3. La composizione del comparto Garantito a fine mese



### 4. La prime 20 posizioni del comparto Garantito a fine mese

ISIN	NOME	ASSET CLASS	ASSET TYPE GEOGRAFICO	PESO	CTV IN EURO
IT0004938186	CTZ ITALY 30/06/15	Bond	Ob. Governativo Italia	8,82%	65.870.640
IT0004978208	CTZ ITALY 31/12/15	Bond	Ob. Governativo Italia	8,40%	62.734.770
IT0005020778	CTZ ITALY 29/04/16	Bond	Ob. Governativo Italia	6,65%	49.682.000
IT0004793474	BTP ITALY 4 3/4% 01/05/17	Bond	Ob. Governativo Italia	5,43%	40.569.106
IT0004820426	BTP ITALY 4 3/4% 01/06/17	Bond	Ob. Governativo Italia	5,13%	38.280.722
ES00000120G4	OBLIGACION ESTADO 3.15% 31/01/16	Bond	Ob. Governativo Emu Ex Italia	4,97%	37.081.973
IT0005044976	CTZ ITALY 30/08/16	Bond	Ob. Governativo Italia	4,64%	34.682.792
XS0484565709	EUROPEAN INV.BK.F/R01/18	Bond	Ob. Sovranazionale	3,43%	25.597.423
FR0011708080	OAT FRANCE 1% 25/05/19	Bond	Ob. Governativo Emu Ex Italia	2,99%	22.328.542
LU0143836111	JPM - Global Socially Responsible USD	Equity	Azionario Internazionale	2,75%	20.544.205
DE0001135382	GERMANY GVT 3 1/2% 04/07/19	Bond	Ob. Governativo Emu Ex Italia	2,58%	19.299.858
IT0004840788	BTP ITALY 4 1/2% 15/07/15	Bond	Ob. Governativo Italia	2,58%	19.287.652
IT0004907843	BTP ITALY 3 1/2% 01/06/18	Bond	Ob. Governativo Italia	2,45%	18.309.572
AT00000AVRF9	OESTERREICH 1,95% 18/06/19	Bond	Ob. Governativo Emu Ex Italia	2,18%	16.297.592
ES00000123J2	BONOS DEL ESTADO 4 1/4% 31/10/16	Bond	Ob. Governativo Emu Ex Italia	1,89%	14.112.509
ES0000012783	OBLIGACION ESTADO 5 1/2% 30/07/17	Bond	Ob. Governativo Emu Ex Italia	1,85%	13.788.510
IT0004273493	BTP ITALY 4 1/2% 01/02/18	Bond	Ob. Governativo Italia	1,74%	13.011.526
LIQUIDITA	LIQUIDITA	Cash	Liquidità	1,64%	12.234.377
ES00000121L2	OBLIGACION ESTADO 4,6% 30/07/19	Bond	Ob. Governativo Emu Ex Italia	1,27%	9.454.510
IT0004761950	BTP ITALY 4 3/4% 15/09/16	Bond	Ob. Governativo Italia	1,26%	9.445.313
				<b>72,66%</b>	<b>542.613.591</b>

## 5. La composizione del comparto Bilanciato a fine mese



## 6. Le prime 20 posizioni del comparto Bilanciato a fine mese

ISIN	NOME	ASSET CLASS	ASSET TYPE GEOGRAFICO	PESO	CTV IN EURO
LIQUIDITA	LIQUIDITA	Cash	Liquidità	5,75%	42.238.156
LU0165125831	HSBC GIF - Euro Credit Bond EUR	Bond	Ob. Corporat e Euro	4,36%	32.089.906
LU0438092701	SsgA - Euro Corporat e Bond Index EUR	Bond	Ob. Corporat e Euro	3,32%	24.378.663
US912828NP10	US TREASURY 13/4% 31/07/15	Bond	Ob. Governativo Nord America	1,81%	13.337.222
JP1201351043	JAPAN 17% 20/03/32	Bond	Ob. Governativo Asia Pacifico	1,10%	8.111.865
US912828D234	US TREASURY 15/8% 30/04/19	Bond	Ob. Governativo Nord America	1,01%	7.460.545
US5949181045	MICROSOFT	Equity	Azionario Nord America	0,98%	7.184.308
IT0005001547	BTP ITALY 3 3/4% 01/09/24	Bond	Ob. Governativo Italia	0,97%	7.098.236
ES00000124B7	BONOS DEL ESTADO 3 3/4% 31/10/18	Bond	Ob. Governativo Emu ex Italia	0,93%	6.840.905
IT0004019581	BTP ITALY 3 3/4% 01/08/16	Bond	Ob. Governativo Italia	0,90%	6.614.008
GB0004893086	TREASURY STOCK 4 1/4% 07/06/32	Bond	Ob. Governativo Europa ex Emu	0,81%	5.980.965
IT0004536949	BTP ITALY 4 1/4% 01/03/20	Bond	Ob. Governativo Italia	0,81%	5.935.404
US912828TV24	US TREASURY 11/4% 31/10/19	Bond	Ob. Governativo Nord America	0,76%	5.617.549
ES00000120J8	BONOS Y OBLIG DEL ESTADO 31/01/17 3,8%	Bond	Ob. Governativo Emu ex Italia	0,76%	5.554.256
ES00000123K0	BONOS Y OBLIG DEL ESTADO 5.85% 31/01/22	Bond	Ob. Governativo Emu ex Italia	0,72%	5.325.454
FR0010466938	OAT FRANCE 4 1/4% 25/10/23	Bond	Ob. Governativo Emu ex Italia	0,72%	5.264.876
JP1103061A36	JAPAN 14% 20/03/20	Bond	Ob. Governativo Asia Pacifico	0,71%	5.235.353
FR0119580050	BTAN FRANCE 2 1/2% 25/07/16	Bond	Ob. Governativo Emu ex Italia	0,71%	5.224.635
US912828SP64	US TREASURY 3/8% 15/04/15	Bond	Ob. Governativo Nord America	0,68%	5.006.630
US912828RF91	US TREASURY 1% 31/08/16	Bond	Ob. Governativo Nord America	0,66%	4.844.794
				28,47%	209.343.728