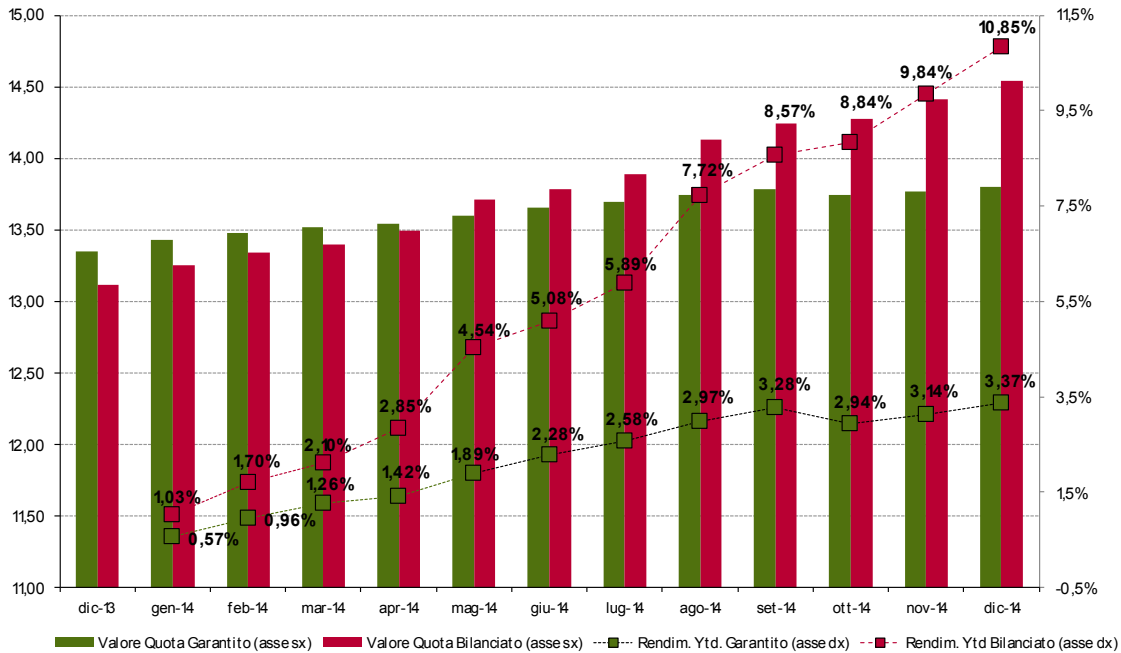
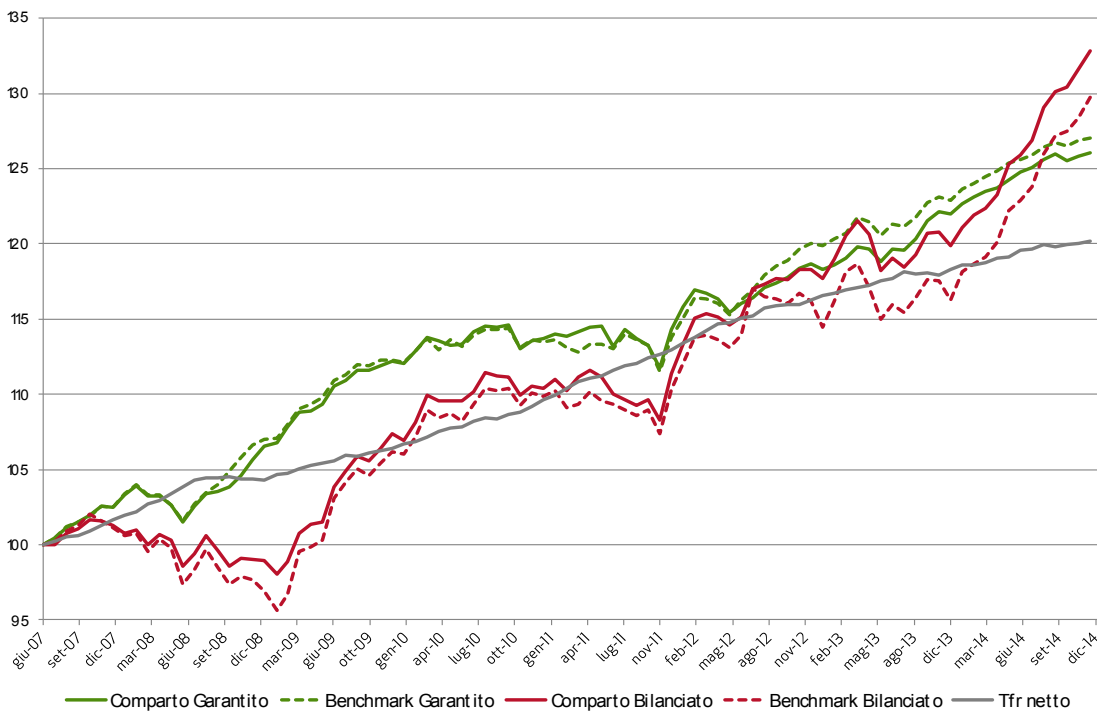


## 1. Rendimenti netti da valori quota: da inizio anno e da giugno 2007

	Rendimenti Netti Comparti			Rendimenti Netti Benchmark		
	ultimo mese	da inizio anno	da avvio nuove gestioni (lug-12)	ultimo mese	da inizio anno	da avvio nuove gestioni (lug-12)
<b>GARANTITO</b>	0,23%	3,37%	8,64%	0,14%	3,63%	9,59%
<b>BILANCIATO</b>	0,92%	10,85%	15,40%	1,07%	11,66%	13,96%



	Rendimenti Netti da giugno 07		
	Comparti	Benchmark	Tfr
<b>GARANTITO</b>	26,07%	27,06%	20,16%
<b>BILANCIATO</b>	32,84%	29,73%	



## benchmark dei comparti

### Comparto Garantito

indice	peso
JPM EGBI Emu IG 15 anni TR	95%
DJ Sustainability World NR(€)	5%



	Gestori	Benchmark Gestori	% Bmk Gestori
<b>Linea GARANTITA</b>	Generali UnipolSai	JPM GBI Emu IG 1-5 anni TR DJ Sustainability World NR(€)	95% 5%

### Comparto Bilanciato

indice	peso
JPM EGBI Emu IG all mats TR	14%
JPM GBI Global all mats. TR(€)	45%
Barclays Euro Aggregate Corp. TR	20%
DJ Sustainability World NR(€)	21%



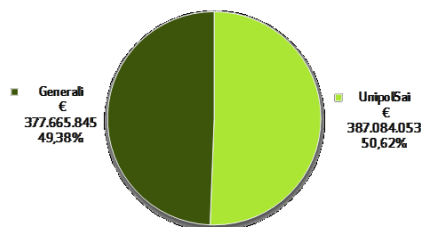
	Gestori	Benchmark Gestori	% Bmk Gestori	% ponderazione linea
<b>Linea SICURA</b>	Eurizon	JPM GBI Emu IG all mats TR Barclays Euro Aggregate Corp. TR DJ Sustainability World NR(€)	70% 25% 5%	20%
<b>Linea BILANCIATA</b>	Amundi Anima HSBC	JPM GBI Global all mats. TR(€) Barclays Euro Aggregate Corp. TR DJ Sustainability World NR(€)	60% 20% 20%	60%
<b>Linea DINAMICA</b>	State Street	JPM GBI Global all mats. TR(€) Barclays Euro Aggregate Corp. TR DJ Sustainability World NR(€)	45% 5% 40%	20%
<b>Linea VALUTARIA</b>	De Rothschild	esposizioni non denominate in euro dei gestori del Comparto Bilanciato non coperte al rischio cambio		-

## 2. La struttura del portafoglio del Fondo Pensione a fine mese

### comparto garantito

Il comparto è articolato su un'unica linea (garantita) affidata a due gestori con medesimo benchmark

Gestori  
UnipolSai  
Generali



	peso bmk
Obbligazionario Governativo Investment Grade Emu I-5	95%
Azionario Etico Globale	5%

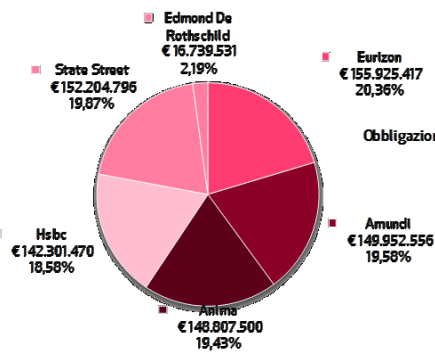
AuM € 765.446.491

### comparto bilanciato

Il comparto è suddiviso su quattro linee di cui una valutaria:

- **sicura:** pesa il **20%** sul comparto complessivo
- **bilanciata:** pesa il **60%** sul comparto complessivo
- **dinamica:** pesa il **20%** sul comparto complessivo
- **valutaria:** ha il compito di coprire discrezionalmente le esposizioni in valuta estera delle 3 linee precedenti

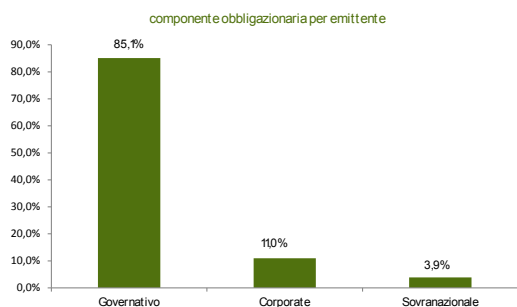
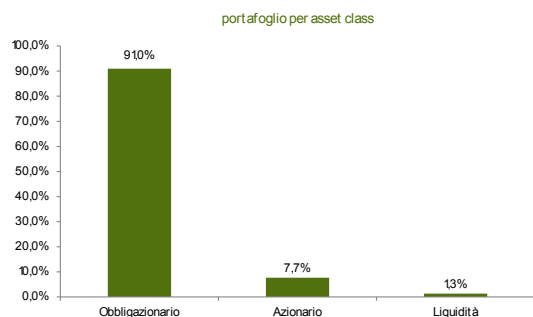
Gestori  
Linea sicura: Eurizon  
Linea bilanciata: Anima, Amundi, Hsbc  
Linea dinamica: State Street  
Linea valutaria: De Rothschild



	peso bmk
Obbligazionario Governativo Globale	45%
Azionario Etico Globale	21%
Obbligazionario Corporate Emu	20%
Obbligazionario Governativo Emu Investment Grade	14%

AuM € 767.583.252

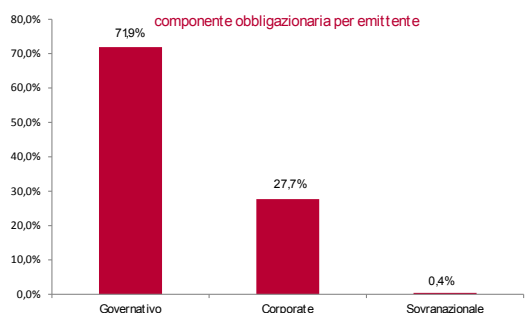
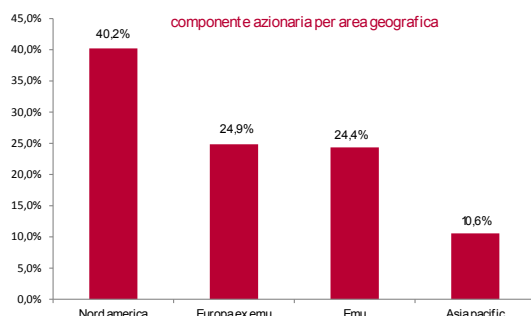
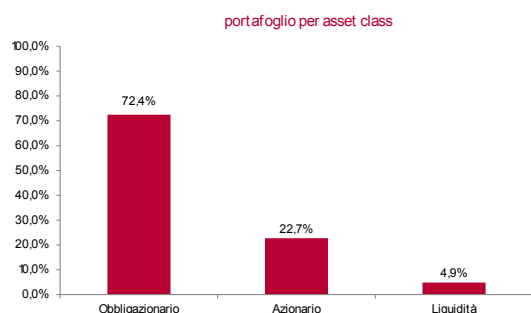
### 3. La composizione del comparto Garantito a fine mese



### 4. La prime 20 posizioni del comparto Garantito a fine mese

ISIN	NOME	ASSET CLASS	ASSET TYPE GEOGRAFICO	PESO	CTV IN EURO
IT0004978208	CTZ ITALY 3 1/2 / 15	Bond	Ob. Governativo Italia	8,20%	62.764.380
IT0004938186	CTZ ITALY 30/06/15	Bond	Ob. Governativo Italia	7,70%	58.912.090
IT0005020778	CTZ ITALY 29/04/16	Bond	Ob. Governativo Italia	6,49%	49.692.000
IT0005044976	CTZ ITALY 30/08/16	Bond	Ob. Governativo Italia	6,09%	46.601.440
IT0004820426	BTP ITALY 4 3/4% 01/06/17	Bond	Ob. Governativo Italia	5,76%	44.100.592
IT0004880990	BTP ITALY 2 3/4% 01/12/15	Bond	Ob. Governativo Italia	4,68%	35.831.128
IT0004793474	BTP ITALY 4 3/4% 01/05/17	Bond	Ob. Governativo Italia	4,33%	33.116.787
FR0011708080	OAT FRANCE 1% 25/05/19	Bond	Ob. Governativo Emu Ex Italia	2,93%	22.448.739
LU0143836111	JPM - Global Socially Responsible USD	Equity	Azionario Internazionale	2,86%	219.13.060
ES0000012783	OBLIGACION ESTADO 5 1/2% 30/07/17	Bond	Ob. Governativo Emu Ex Italia	2,71%	20.708.559
XS0484565709	EUROPEAN INV.BK. F/R0118	Bond	Ob. Sovranazionale	2,56%	19.559.392
DE0001135382	GERMANY GVT 3 1/2% 04/07/19	Bond	Ob. Governativo Emu Ex Italia	2,54%	19.416.545
IT0004907843	BTP ITALY 3 1/2% 01/06/18	Bond	Ob. Governativo Italia	2,36%	18.084.571
AT0000A0VRF9	OESTERREICH 1,95% 18/06/19	Bond	Ob. Governativo Emu Ex Italia	2,14%	16.417.818
IT0004867070	BTP ITALY 3 1/2% 01/11/17	Bond	Ob. Governativo Italia	2,08%	15.958.336
ES0000012112	OBLIGACION ESTADO 4,6% 30/07/19	Bond	Ob. Governativo Emu Ex Italia	1,87%	14.291.499
IT0003844534	BTP ITALY 3 3/4% 01/08/15	Bond	Ob. Governativo Italia	1,83%	13.973.433
ES00000123J2	BONOS DEL ESTADO 4 1/4% 31/10/16	Bond	Ob. Governativo Emu Ex Italia	1,77%	13.571.873
IT0004992308	BTP ITALY 2 1/2% 01/05/19	Bond	Ob. Governativo Italia	1,40%	10.730.736
LIQUIDITA'	LIQUIDITA'	Cash	Liquidità	133%	10.212.882
				<b>71,63%</b>	<b>548.305.859</b>

## 5. La composizione del comparto Bilanciato a fine mese



## 6. La prime 20 posizioni del comparto Bilanciato a fine mese

ISIN	NOME	ASSET CLASS	ASSET TYPE GEOGRAFICO	PESO	CTV IN EURO
LIQUIDITA'	LIQUIDITA'	Cash	Liquidità	4,85%	37.260.236
LU0165125831	HSBC GIF - Euro Credit Bond EUR	Bond	Ob. Corporate Euro	4,33%	33.261.025
LU0438092701	SsgA - Euro Corporate Bond Index EUR	Bond	Ob. Corporate Euro	4,14%	31.754.676
US912828NP10	US TREASURY 13/4% 31/07/15	Bond	Ob. Governativo Nord America	1,82%	13.948.439
US912828D234	US TREASURY 15/8% 30/04/19	Bond	Ob. Governativo Nord America	1,12%	8.578.813
JP1201351043	JAPAN 17% 20/03/32	Bond	Ob. Governativo Asia Pacifico	1,10%	8.471.897
DE0001102366	BUNDESREP.DTL. 1% 15/08/24	Bond	Ob. Governativo Emu ex Italia	1,03%	7.880.919
US912828RU68	US TREASURY 7/8% 30/11/16	Bond	Ob. Governativo Nord America	1,01%	7.764.695
IT0005001547	BTP ITALY 3 3/4% 01/09/24	Bond	Ob. Governativo Italia	0,97%	7.437.682
US5949181045	MICROSOFT	Equity	Azionario Nord America	0,97%	7.414.286
IT0004019581	BTP ITALY 3 3/4% 01/08/16	Bond	Ob. Governativo Italia	0,86%	6.610.631
US912810QS06	US TREASURY N/B 15/08/204 13.7%	Bond	Ob. Governativo Nord America	0,85%	6.490.146
US912828MV96	US TREASURY N/B 31/03/2017 3.2%	Bond	Ob. Governativo Nord America	0,75%	5.745.160
ES00000120J8	BONOS Y OBLIG DEL ESTADO 31/01/17 3,8%	Bond	Ob. Governativo Emu ex Italia	0,74%	5.647.587
IT0005023459	BTP ITALY 15% 15/05/17 3Y	Bond	Ob. Governativo Italia	0,70%	5.362.971
GB0004893086	TREASURY STOCK 4 1/4% 07/06/32	Bond	Ob. Governativo Europa ex Emu	0,70%	5.343.326
FR0010466938	OAT FRANCE 4 1/4% 25/10/23	Bond	Ob. Governativo Emu ex Italia	0,69%	5.266.005
ES00000124W3	OBLIGACION ESTADO 2014 3.8% 30/04/24	Bond	Ob. Governativo Emu ex Italia	0,67%	5.135.075
JP1103061A36	JAPAN 14% 20/03/20	Bond	Ob. Governativo Asia Pacifico	0,67%	5.127.143
US912828RF91	US TREASURY 1% 31/08/16	Bond	Ob. Governativo Nord America	0,66%	5.028.373
				<b>28,60%</b>	<b>219.529.084</b>