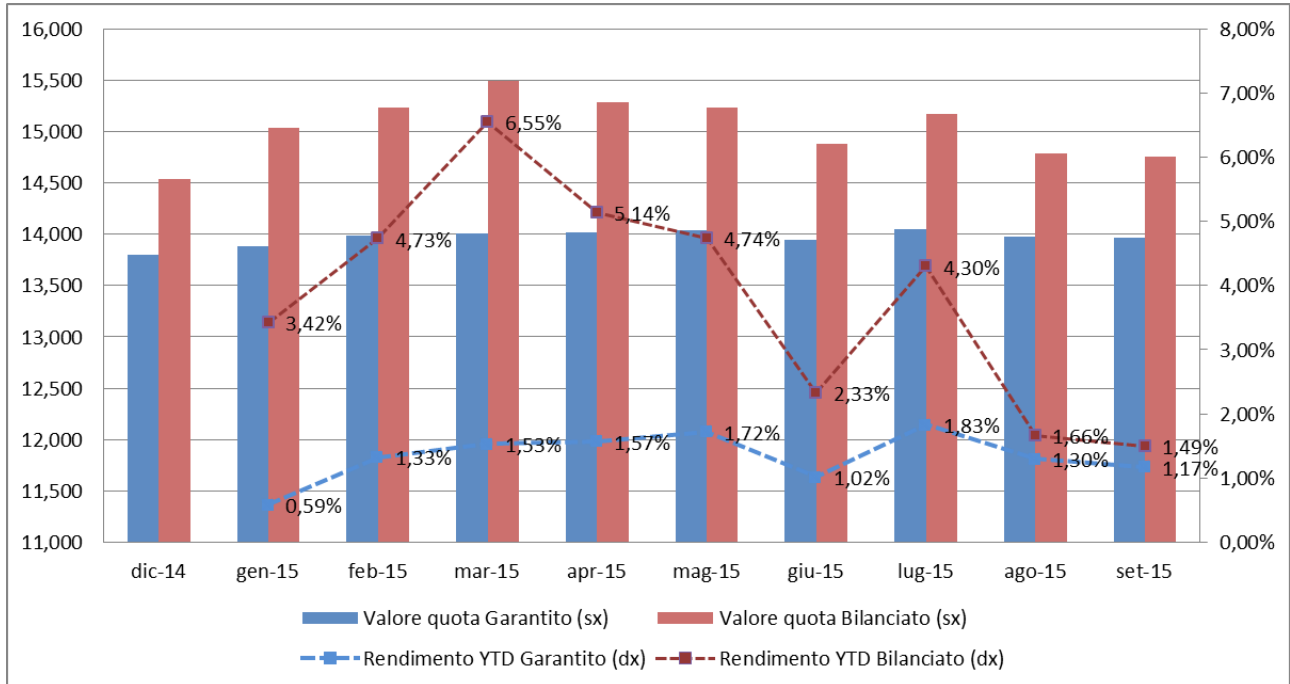
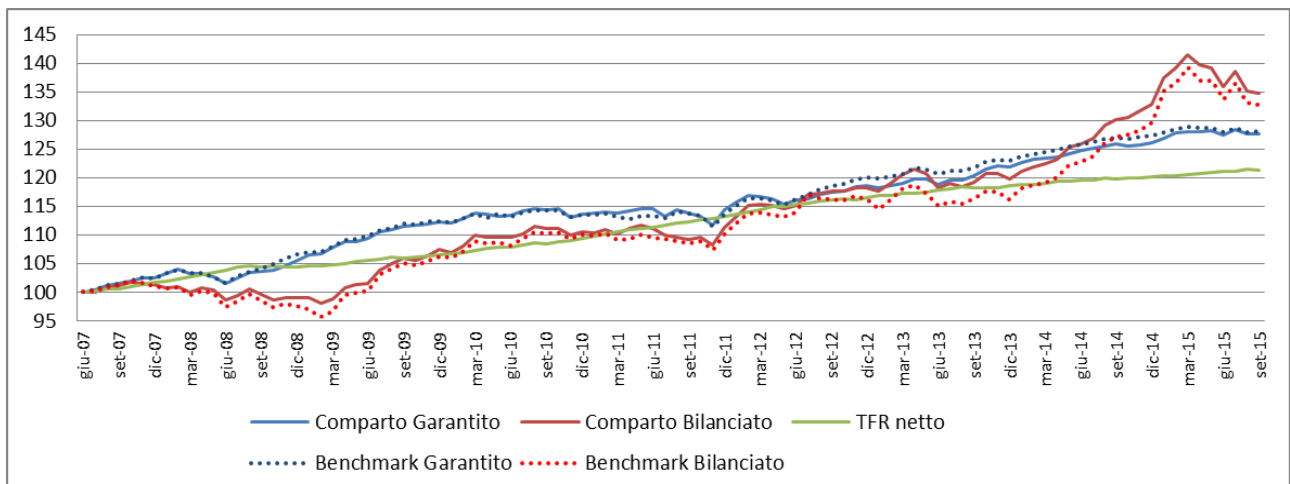


1. Rendimenti netti da valori quota: da inizio anno e da luglio 2007

Comparto	Rendimenti netti dei Comparti			Rendimenti netti dei Benchmark		
	ultimo trimestre	da inizio anno	da avvio gestione (lug-07)	ultimo trimestre	da inizio anno	da avvio gestione (lug-07)
GARANTITO	0,15%	1,17%	27,55%	0,10%	0,55%	25,12%
BILANCIATO	-0,82%	1,49%	34,83%	-0,69%	2,37%	31,71%



	Rendimenti netti da Luglio 2007		
	Comparti	Benchmark	Tfr
GARANTITO	27,55%	25,12%	21,28%
BILANCIATO	34,83%	31,71%	



benchmark dei comparti

Comparto Garantito	
Indice	Peso
JPM EGBI Emu IG 1-5 anni TR	95%
DJ Sustainability World NR (€)	5%

Linea Garantita	Gestori	Benchmark Gestori	% Bmk Gestori
	Generali	JPM EGBI Emu IG 1-5 anni TR	95%
	UnipolSai	DJ Sustainability World NR (€)	5%

Comparto Bilanciato	
Indice	Peso
JPM EGBI Emu IG all mats TR	14%
JPM GBI Global all mats TR (€)	45%
Barclays Euro Aggregate Corp. TR	20%
DJ Sustainability World NR (€)	21%

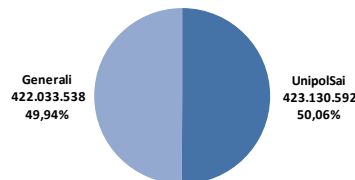
Linea Sicura	Gestori	Benchmark Gestori	% Bmk Gestori	% ponderazione linea
	Eurizon	JPM EGBI Emu IG all mats TR Barclays Euro Aggregate Corp. TR DJ Sustainability World NR (€)	70% 25% 5%	20%
Linea Bilanciata	Amundi	JPM GBI Global all mats TR (€)	60%	60%
	Anima	Barclays Euro Aggregate Corp. TR	20%	
	HSBC	DJ Sustainability World NR (€)	20%	
Linea Dinamica	State Street	JPM GBI Global all mats TR (€)	45%	20%
		Barclays Euro Aggregate Corp. TR DJ Sustainability World NR (€)	15% 40%	
Linea Valutaria	Edmond de Rothschild	Esposizioni in valuta diversa dall' euro dei gestori del comparto Bilanciato non coperte dal rischio di cambio		-

2. La struttura del portafoglio di Fondoposte a fine mese

Comparto Garantito
Il Comparto è articolato su un'unica linea (garantita) affidata a due gestori con medesimo benchmark:

	peso bmk
Obbligazionario governativo Investment Grade Emu 1-5	95%
Azionario etico globale	5%

Gestori
UnipolSai
Generali



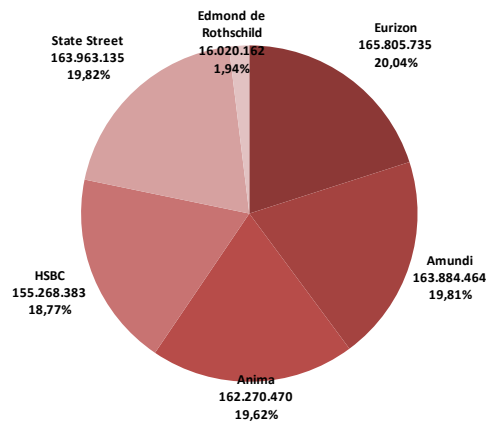
AuM € 847.260.509,90

Comparto Bilanciato
Il comparto è suddiviso su quattro linee di cui una valutaria:

	peso bmk
Obbligazionario governativo globale	45%
Azionario etico globale	21%
Obbligazionario corporate Emu	20%
Obbligazionario governativo Emu Investment Grade	14%

- linea sicura: pesa il **20%** sul Comparto complessivo
- linea bilanciata: pesa il **60%** sul Comparto complessivo
- linea dinamica: pesa il **20%** sul Comparto complessivo
- linea valutaria: ha il compito di coprire discrezionalmente le esposizioni in valuta estera delle tre linee precedenti

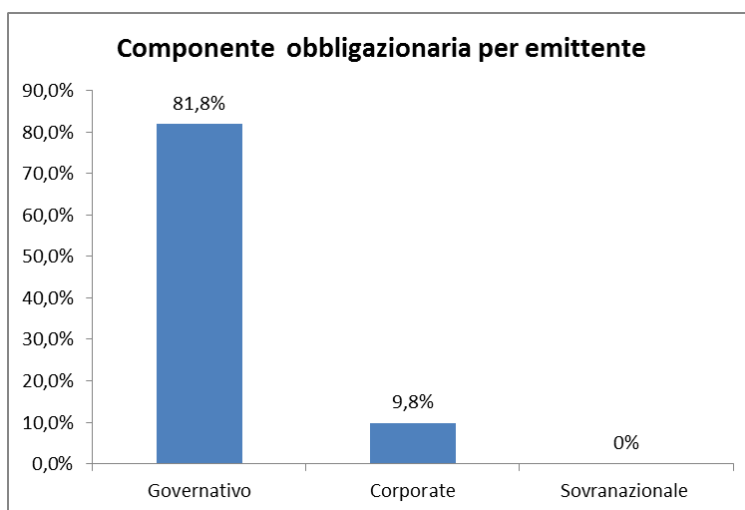
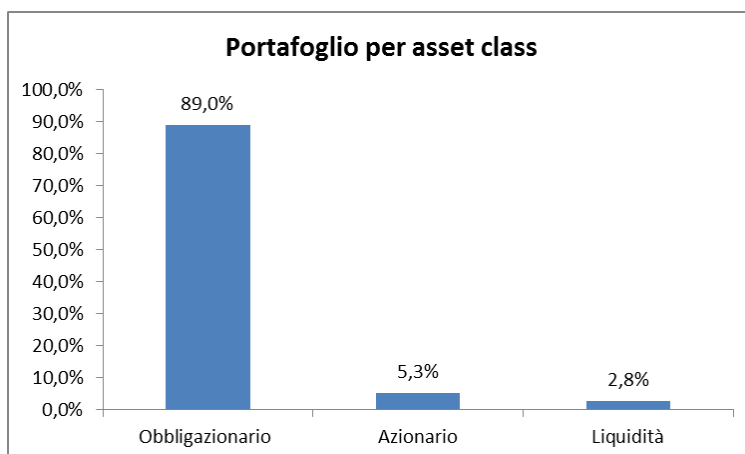
Gestori
Linea sicura: Eurizon
Linea Bilanciata: Amundi, Amundi, HSBC
Linea dinamica: State Street
Linea valutaria: Edmond de Rothschild



AuM € 829.431.149,03

* l'aum di comparto non coincide con la somma degli aum dei singoli gestori. La differenza è rappresentata dal conto afflussi.

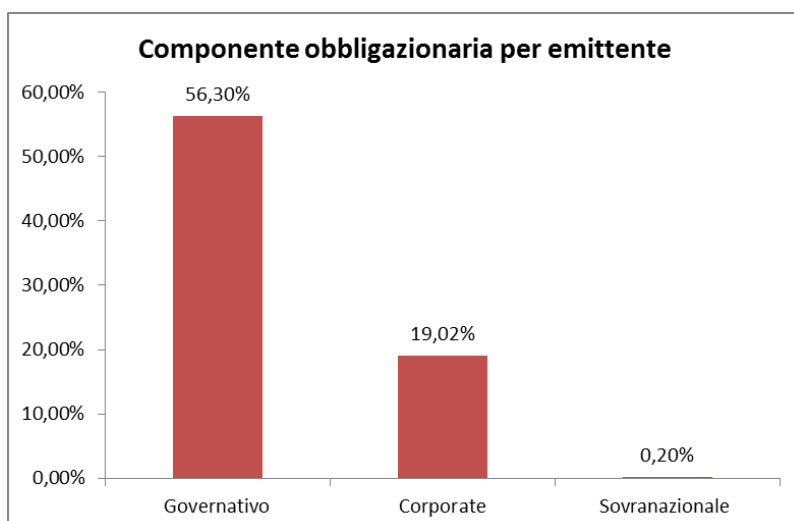
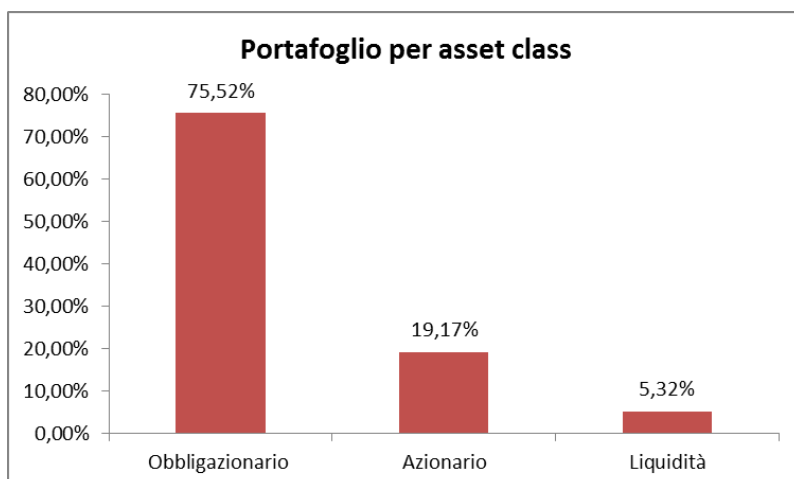
3. La composizione del comparto Garantito a fine mese



4. La prime 20 posizioni del comparto Garantito a fine mese

ISIN	DESCRIZIONE TITOLO	NOME	CTV	%	RATING FITCH	ASSET CLASS
IT0005089955	ICTZ 0 02/27/17	CERT DI CREDITO DEL TES	84.853.800	10,09%	BBB+	Govt
IT0005020778	ICTZ 0 04/29/16	CERT DI CREDITO DEL TES	69.989.500	8,32%	BBB+	Govt
IT0004820426	BTPS 4 3/4 06/01/17	BUONI POLIENNALI DEL TES	64.585.800	7,68%	BBB+	Govt
IT0005044976	ICTZ 0 08/30/16	CERT DI CREDITO DEL TES	59.977.200	7,13%	BBB+	Govt
IT0004793474	BTPS 4 3/4 05/01/17	BUONI POLIENNALI DEL TES	53.652.500	6,38%	BBB+	Govt
IT0004969207	BTPS 2.15 11/12/17	BUONI POLIENNALI DEL TES	52.107.738	6,19%	BBB+	Govt
IT0004867070	BTPS 3 1/2 11/01/17	BUONI POLIENNALI DEL TES	37.420.950	4,45%	BBB+	Govt
IT0005012783	BTPS 1.65 04/23/20	BUONI POLIENNALI DEL TES	29.156.358	3,47%	BBB+	Govt
ES00000123Q7	SPGB 4 1/2 01/31/18	BONOS Y OBLIG DEL ESTADO	26.890.710	3,20%	BBB+	Govt
IT0003644769	BTPS 4 1/2 02/01/20	BUONI POLIENNALI DEL TES	26.177.625	3,11%	BBB+	Govt
ES00000126C0	SPGB 1.4 01/31/20	BONOS Y OBLIG DEL ESTADO	25.698.250	3,05%	BBB+	Govt
LU0143836111	FLEMGUX	JPMORGAN F-G SOCIAL RSP-XUSD	21.067.001	2,50%	-	OICR - Equity
FR0010192997	FRTR 3 3/4 04/25/21	FRANCE (GOVT OF)	20.286.610	2,41%	AA	Govt
IT0004863608	BTPS 2.55 10/22/16	BUONI POLIENNALI DEL TES	17.432.578	2,07%	BBB+	Govt
IT0005104473	CCTS 0 06/15/22	CCTS EU	14.936.700	1,78%	BBB+	Govt
IT0004922909	CCTS 0 11/01/18	CCTS EU	12.570.000	1,49%	BBB+	Govt
IT0005107708	BTPS 0.7 05/01/20	BUONI POLIENNALI DEL TES	12.473.750	1,48%	BBB+	Govt
US912828WU04	TII 0 1/8 07/15/24	TSY INFL IX N/B	11.173.340	1,33%	AAA	Govt
IT0005056541	CCTS 0 12/15/20	CCTS EU	10.170.000	1,21%	BBB+	Govt
IT0004978208	ICTZ 0 12/31/15	CERT DI CREDITO DEL TES	10.000.100	1,19%	BBB+	Govt
			660.620.510	78,52%		

5. La composizione del comparto Bilanciato a fine mese



6. La prime 20 posizioni del comparto Bilanciato a fine mese

ISIN	DESCRIZIONE TITOLO	NOME	CTV	%	RATING FITCH	ASSET CLASS
LU0165125831	HSBEUCI	HSBC GIF-EURO CREDIT BD-IC	34.061.563	4,13%	-	OICR - Corp
LU0438092701	SSGAACB	SSGA EURO CORP BOND IND	26.180.375	3,17%	-	OICR - Corp
IT0005075681	BOTS 0 01/14/16	BUONI ORDINARI DEL TES	12.195.976	1,48%	BBB+	Govt
US912828D234	T 1 5/8 04/30/19	US TREASURY N/B	9.412.903	1,14%	AAA	Govt
JP1201351C43	JGB 1.7 03/20/32	JAPAN (20 YEAR ISSUE)	8.886.668	1,08%	A	Govt
US912828JR22	T 3 3/4 11/15/18	US TREASURY N/B	8.524.985	1,03%	AAA	Govt
US912828K742	T 2 08/15/25	US TREASURY N/B	8.220.083	1,00%	AAA	Govt
US912828PX26	T 3 5/8 02/15/21	US TREASURY N/B	7.304.810	0,88%	AAA	Govt
IT0005001547	BTPS 3 3/4 09/01/24	BUONI POLIENNALI DEL TES	7.148.468	0,87%	BBB+	Govt
US5949181045	MSFT	MICROSOFT CORP	6.997.726	0,85%	-	Equity
US912810QS06	T 3 3/4 08/15/41	US TREASURY N/B	6.889.910	0,83%	AAA	Govt
IT0005070609	BOTS 0 12/14/15	BUONI ORDINARI DEL TES	6.780.610	0,82%	BBB+	Govt
IT0004019581	BTPS 3 3/4 08/01/16	BUONI POLIENNALI DEL TES	6.386.837	0,77%	BBB+	Govt
US912828SV33	T 1 3/4 05/15/22	US TREASURY N/B	6.266.876	0,76%	AAA	Govt
FR0012517027	FRTR 0 1/2 05/25/25	FRANCE (GOVT OF)	6.176.040	0,75%	AA	Govt
FR0011962398	FRTR 1 3/4 11/25/24	FRANCE (GOVT OF)	5.956.098	0,72%	AA	Govt
US912828VB32	T 1 3/4 05/15/23	US TREASURY N/B	5.867.583	0,71%	AAA	Govt
IT0005090318	BTPS 1 1/2 06/01/25	BUONI POLIENNALI DEL TES	5.746.683	0,70%	BBB+	Govt
US912828KW97	T 3 1/4 05/31/16	US TREASURY N/B	5.645.349	0,68%	AAA	Govt
GB0004893086	UKT 4 1/4 06/07/32	UK TSY 4 1/4% 2032	5.523.437	0,67%	AA+	Govt

190.172.980 23,04%

A Settembre 2015 si evidenzia una stabilità nella crescita economica in Europa ed Usa, tuttavia il rallentamento dell'economia cinese e le turbolenze dei mercati finanziari (Caso Volkswagen e Crisi del debito Greco) hanno generato un aumento della volatilità nei mercati finanziari.

La politica di investimento del Fondo, caratterizzata da una prudente diversificazione della gestione, ha consentito di ottenere i risultati di seguito indicati:

Comparto Garantito

- Patrimonio a Settembre 2015 pari a circa **847,3 mln di Euro**.
- Rendimento netto nel III Trimestre 2015 pari a **0.15%**.
- Rendimento netto da inizio anno pari a **1.17%**.
- Rendimento netto dall'avvio della gestione (luglio 2007) pari a **27.55%**.

Comparto Bilanciato

- Patrimonio a Settembre 2015 pari a **829,4 mln di Euro**.
- Rendimento netto nel III Trimestre 2015 pari a **-0.82%**.
- Rendimento netto da inizio anno pari a **1.49%**.
- Rendimento netto dall'avvio della gestione (luglio 2007) pari a **34.83%**.