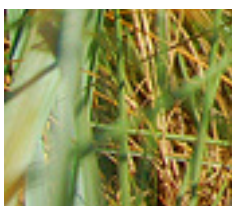
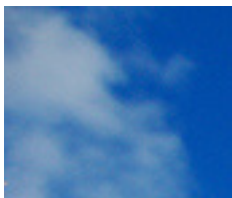
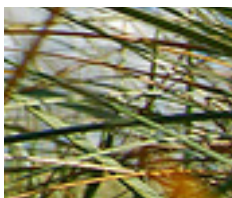




Fondo Nazionale di Pensione Complementare per il personale di Poste Italiane S.p.A. e delle Società controllate che ne applicano il CCNL Viale Europa, 190 00144 - Roma
Tel. 06/59580108
Fax 06/59580063
e-mail: fondoposte@posteitaliane.it
Web: www.fondoposte.it

Fondoposte News



GENNAIO
2012

Tante buone ragioni per aderire a Fondoposte

Caro collega,

con questa lettera abbiamo cercato di spiegare le ragioni per le quali è necessario aderire a Fondoposte.

Se non sei ancora iscritto, dopo aver letto queste poche righe parlane anche con qualche tuo collega che ha già aderito per sapere che ne pensa.

«Fondoposte conviene! – Risultati positivi nonostante la crisi dei mercati finanziari degli ultimi 3 anni»

Il confronto dei soli rendimenti finanziari con la rivalutazione del Tfr, senza tenere conto della contribuzione a carico delle aziende e dei vantaggi fiscali, conferma la validità della scelta di aderire a Fondoposte.

RENDIMENTI DA INIZIO GESTIONE (luglio 2007 – dicembre 2011)	
Bilanciato	11,38%
Garantito	14,32%
Tfr	12,90%

Accedendo all'area riservata del sito internet www.fondoposte.it è possibile **controllare mensilmente l'andamento della propria posizione individuale.**

«Versare il Tfr a Fondoposte: gli stessi diritti e la stessa flessibilità di mantenerlo in azienda pagando però meno tasse al momento della percezione delle somme»

Il fondo pensione viene spesso visto come uno strumento poco flessibile e con forti vincoli. In realtà non lo è. Fondoposte permette infatti al lavoratore, in molte situazioni, di riscattare tutto o in parte i soldi versati, fermo restando che il suo obiettivo è e deve essere quello di offrire a fine carriera una pensione aggiuntiva a quella pubblica.

In particolare, Fondoposte dà la possibilità agli iscritti che cambiano o perdono il lavoro di poter riscattare immediatamente tutto il capitale versato¹. Inoltre è possibile, nei modi e nei termini previsti dalla legge, chiedere l'anticipazione di una parte del capitale in caso di spese sanitarie, acquisto o ristrutturazione della prima casa di abitazione, invalidità permanente, cassa integrazione e mobilità proprio come se lasciassi il Tfr in azienda. **In aggiunta la tassazione applicata al Fondo pensione è molto più vantaggiosa di quella applicata al Tfr².**

Il fondo pensione può quindi essere di aiuto all'iscritto nei momenti più importanti della sua vita, offrendogli un aiuto economico laddove sia necessario.



¹ In base a quanto stabilito dal D.Lgs. 252/05 nell' art 14 comma 5 l'iscritto al Fondo pensione che perda i requisiti di partecipazione al Fondo pensione ha il diritto a riscattare l'intera posizione individuale maturata.

² L'aliquota per il Fondo pensione varia in base alla motivazione per cui si vanno a richiedere le somme versate (da un minimo del 9% ad un massimo del 23%); per il Tfr in azienda si applica la tassazione separata, ovvero la media delle imposte pagate negli ultimi 5 anni, per cui l'aliquota minima è pari quindi al 24,5% (23% Irpef più addizionale regionale) per redditi inferiori a 27.000 € annui fino ad un massimo del 43%.



«Aderire a Fondoposte: ogni anno guadagno il contributo del datore di lavoro e beneficio di un vantaggio fiscale»

Ipotesi:

Lavoratore con un reddito lordo di 20.000 Euro annui ed una contribuzione standard (Tfr: 100% - Contribuzione lavoratore: 1,00% - Contribuzione datore: 1,50%).
L'aliquota fiscale è pari al 27% (secondo scaglione aliquota Irpef.)

Molti lavoratori non hanno aderito perché ritengono che iscriversi al fondo abbia poca convenienza economica. Niente di più sbagliato! Prendendo in considerazione solamente il contributo del datore di lavoro e la possibilità di dedurre i propri versamenti (non considerando quindi la tassazione agevolata sui rendimenti e sulle prestazioni finali) ogni anno il non iscritto perde 300 € di contributo da parte del datore e 55 € di risparmio fiscale grazie alla deducibilità dei contributi. Questi benefici spettano invece ogni anno all'iscritto che versa a Fondoposte, oltre al Tfr, almeno l'1% del proprio stipendio, ovvero poco più di 10 € al mese.

«Fondoposte: la soluzione più semplice per la pensione di domani»

L'obiettivo del Fondo pensione è quello di garantire un futuro sereno a coloro che tra molti anni andranno in pensione. Poiché quello della pensione è un problema lontano nel tempo, spesso non viene visto come urgente. In realtà solamente affrontandolo fin da oggi è possibile arrivare al momento del pensionamento con più tranquillità. Infatti più si ritarda la scelta, maggiori saranno le risorse necessarie per ottenere un adeguato grado di copertura rispetto a quello offerto dalla pensione pubblica. **La tabella sottostante evidenzia quanto sia importante aderire fin da subito a Fondoposte e quanto ritardare l'adesione determini un valore finale della pensione complementare molto più basso** (se si ritarda l'adesione di soli 5 anni si riceveranno circa 20.000 € in meno)³.

Età Adesione	Contributi versati		Montante lordo	Aliquota imposte	Montante netto	% prestazione
	Totali	di cui: dal datore				
25	€ 92,004	€ 14,666	€ 129,585	9.00%	€ 121,304	100%
30	€ 82,404	€ 13,136	€ 111,295	9.00%	€ 103,879	86%
35	€ 72,314	€ 11,527	€ 93,645	10.50%	€ 86,052	71%
40	€ 61,710	€ 9,837	€ 76,613	12.00%	€ 69,208	57%
45	€ 50,564	€ 8,060	€ 60,178	13.50%	€ 53,352	44%
50	€ 38,850	€ 6,193	€ 44,318	15.00%	€ 38,490	32%
55	€ 26,539	€ 4,230	€ 29,014	15.00%	€ 25,033	21%
60	€ 13,600	€ 2,168	€ 14,246	15.00%	€ 12,206	10%

Nota bene: i valori riportati sono depurati dell'inflazione. Rendimento ipotizzato pari al 2,1%, immaginando un'adesione al comparto Garantito (secondo le ipotesi previste dalla Covip in materia di progetto esemplificativo). Nel calcolo sono stati presi in considerazione i costi diretti oggi previsti da Fondoposte e la commissione di gestione per il comparto Garantito.



³ L'articolo completo dal quale è stata presa la tabella è pubblicato nella Fondoposte News n. 4 disponibile sul sito del fondo al link <http://www.fondoposte.it/newsletter.php>



«Domani la pensione pubblica di un giovane non sarà più sufficiente...»

Gli interventi legislativi di riforma del sistema previdenziale intervenuti negli ultimi 15 anni hanno progressivamente ridotto l'importo delle pensioni.

Costruirsi una pensione integrativa di quella pubblica è quindi un'opportunità che i giovani non devono lasciarsi scappare.

«Vuoi saperne di più su Fondoposte?»



Visita il sito internet www.fondoposte.it



Chiama il numero verde [800 275705](tel:800275705)



Inviaci una mail a fondoposte@posteitaliane.it

***Fondo Nazionale di
Pensione Complementare
per il personale di Poste
Italiane S.p.A. e delle
Società controllate che ne
applicano il CCNL
Tel. 06/59580108
Fax 06/59580063
e-mail: fondoposte@
posteitaliane.it
Web: www.fondoposte.it
Viale Europa, 190
00144 - Roma***

