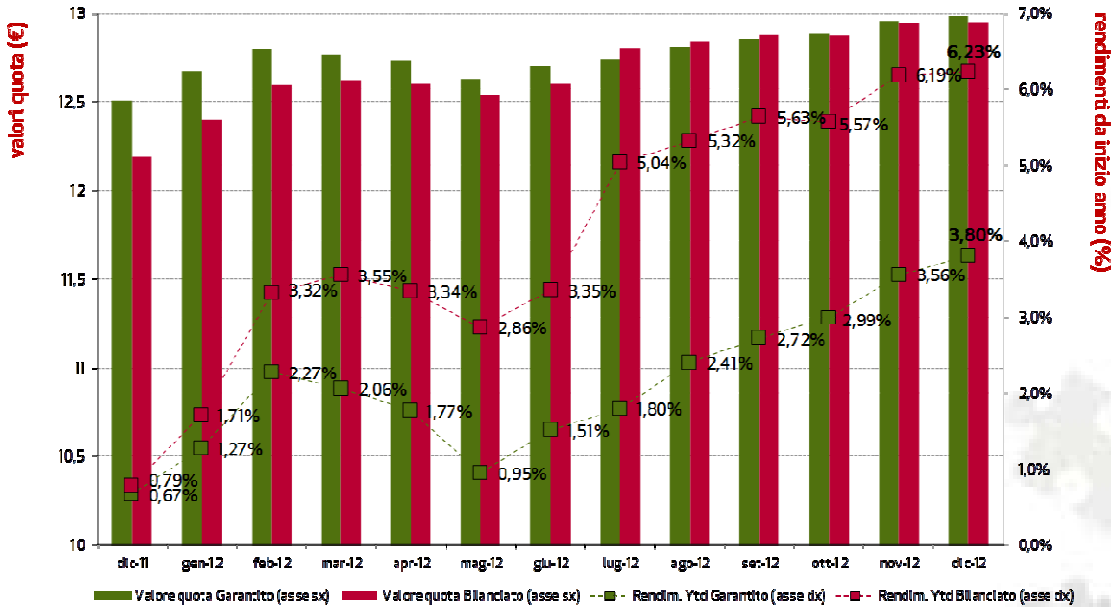


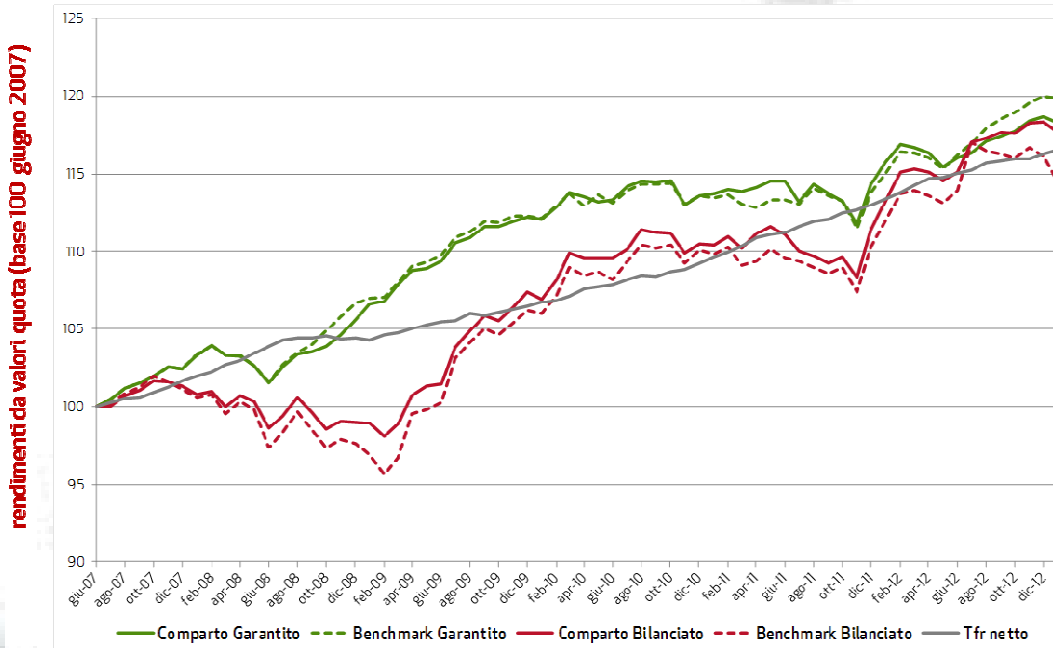
# **Report trimestrale sull'andamento della gestione finanziaria**

## Rendimenti netti da valori quota: da inizio anno e da giugno 2007

	Rendimenti Netti Comparti			Rendimenti Netti Benchmark		
	ultimo mese	da inizio anno	da avvio nuove gestioni (lug 12)	ultimo mese	da inizio anno	da avvio nuove gestioni (lug 12)
<b>GARANTITO</b>	0,24%	3,80%	2,26%	0,33%	5,48%	3,12%
<b>BILANCIATO</b>	0,03%	6,23%	2,78%	-0,45%	5,32%	1,69%



	Rendimenti Netti da giugno 07		
	Comparti	Benchmark	Tfr
<b>GARANTITO</b>	18,67%	20,02%	16,30%
<b>BILANCIATO</b>	18,32%	16,15%	



# I benchmark dei comparti

## Comparto Garantito

indice	peso
JPM EGBI Emu IG 1-5 anni TR	95%
DJ Sustainability World NR (€)	5%



I linea GARANTITA	Gestori	Benchmark Gestori	% Bmk Gestori
	Generali Unipol	JPM EGBI Emu IG 1-5 anni TR DJ Sustainability World NR(€)	95% 5%

## Comparto Bilanciato

indice	peso
JPM EGBI Emu IG all mats TR	14%
JPM GBI Global all mats. TR (€)	45%
Barclays Euro Aggregate Corp. IIR	20%
DJ Sustainability World NR (€)	21%



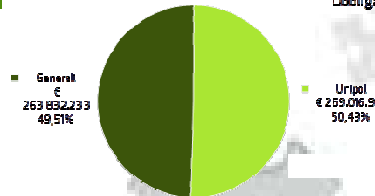
	Gestori	Benchmark Gestori	% Bmk Gestori	% ponderazione linea
<b>Linea SICURA</b>	Eurizon	JPM GBI Emu IG all mats TR Barclays Euro Aggregate Corp. TR DJ Sustainability World NR(€)	70% 25% 5%	20%
<b>Linea BILANCIATA</b>	Amundi Anima HSBC	JPM GBI Global all mats. TR (€) Barclays Euro Aggregate Corp. IIR DJ Sustainability World NR (€)	60% 20% 20%	60%
<b>Linea DINAMICA</b>	State Street	JPM GBI Global all mats. TR (€) Barclays Euro Aggregate Corp. TR DJ Sustainability World NR (€)	45% 15% 40%	20%
<b>Linea VALUTARIA</b>	De Rothschild	esposizioni non denominate in euro dei gestori del Comparto Bilanciato non coperte dal rischio cambio		-

# La struttura del portafoglio del Fondo Pensione a fine mese

## comparto garantito

Il comparto è articolato su un'unica linea (garantita) affidata a due gestori con medesimo benchmark

Gestori  
Unipol  
Generali



	peso bmk
Obbligazionario Governativo Investment Grade Emu 1-5	95%
Azionario Etico Globale	5%

AuM: € 532.849.173

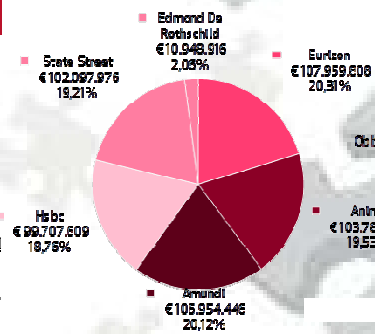
## comparto bilanciato

Il comparto è suddiviso su quattro linee di cui una valutaria:

- **sicura:** pesa il **20%** sul comparto complessivo
- **bilanciata:** pesa il **60%** sul comparto complessivo
- **dinamica:** pesa il **20%** sul comparto complessivo
- **valutaria:** ha il compito di coprire discretionalmente le esposizioni in valuta estera delle 3 linee precedenti

Gestori

Linea sicura: Eurizon  
Linea bilanciata: Anima, Amundi, Hsbc  
Linea dinamica: State Street  
Linea valutaria: De Rothschild



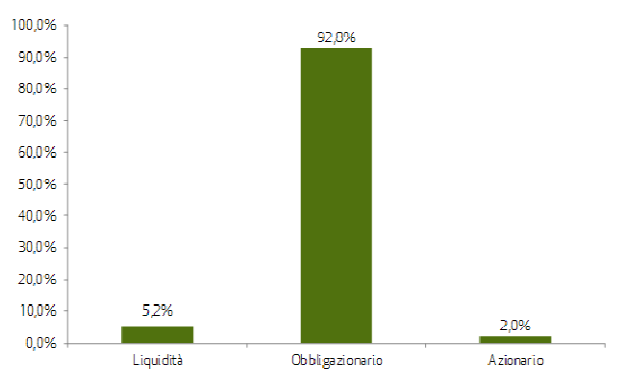
	peso bmk
Obbligazionario Governativo Globale	45%
Azionario Etico Globale	21%
Obbligazionario Corporate Emu	20%
Obbligazionario Governativo Emu Investment Grade	14%

AuM € 531.454.050

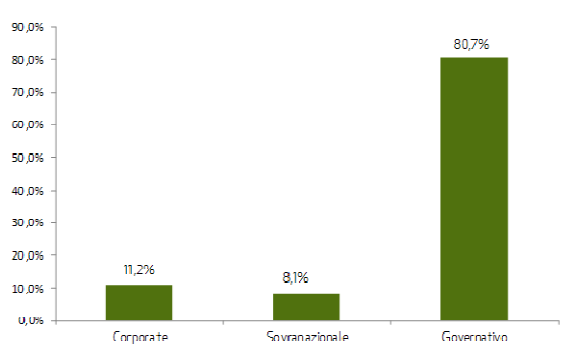
\* l'auM di comparto non coincide con la somma degli auM dei singoli gestori. La differenza è rappresentata dal conto afflussi

## La composizione del comparto Garantito a fine mese

portafoglio per asset class



componente obbligazionaria per emittente

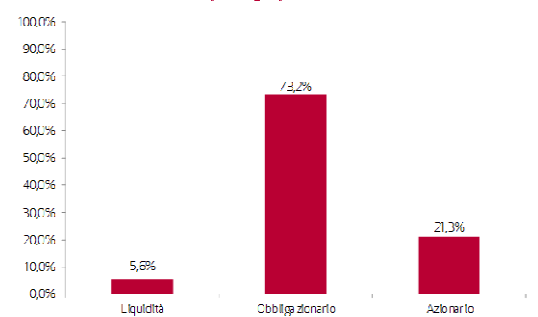


## Le prime 20 posizioni del comparto Garantito a fine mese

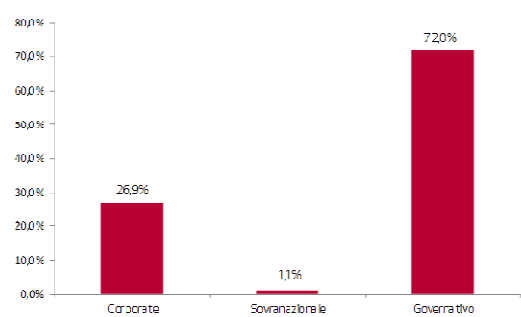
ISIN	NOME	ASSET CLASS	ASSETTYPE GEOGRAFICO	PESO	CTV IN EURO
DE0001135309	BUNDESREP.DTL. AN 4% 04/07/16	Bond	Ob. Governativo Emu ex Italia	7,55%	40.254.066
AT0000386198	OESTERREICH 3,5% 15/07/15	Bond	Ob. Governativo Emu ex Italia	7,44%	39.655.277
FR0119580050	OAT FRANCE 2,5% 07/25/16	Bond	Ob. Governativo Emu ex Italia	6,94%	36.953.594
BE0000319286	BELGIUM 2,75% 28/03/16	Bond	Ob. Governativo Emu ex Italia	6,18%	32.942.256
LIQUIDITA'	LIQUIDITA'	Cash	Liquidità	5,17%	27.558.421
NL00006007239	NEDERLAND 4,5% 15/07/17	Bond	Ob. Governativo Emu ex Italia	4,52%	24.066.213
IT0004568272	BTP 3% 15/04/2015	Bond	Ob. Governativo Italia	3,55%	18.893.334
XS0732490668	EUROPEAN INV. BK 1,625% 01/15/15	Bond	Ob. Sovranazionale	2,95%	15.703.212
IT0004820426	BTP 4,75% 01/06/17	Bond	Ob. Governativo Italia	2,91%	15.509.705
EU000AIG0AS8	EFSF 1,125% 01/06/15	Bond	Ob. Sovranazionale	2,89%	15.397.726
FR0120473253	OAT FRANCE 1,75% 02/25/2017	Bond	Ob. Governativo Emu ex Italia	2,70%	14.390.627
IT0004448863	BTP 3,75% 15/12/13	Bond	Ob. Governativo Italia	2,67%	14.226.628
IT0004365554	BTP 4,25% 15/04/13	Bond	Ob. Governativo Italia	2,49%	13.246.615
IT0004707995	BTP 3% 01/04/14	Bond	Ob. Governativo Italia	2,48%	13.216.695
DE0001135291	BUNDESREP.DTL. AN 3,5% 04/01/16	Bond	Ob. Governativo Emu ex Italia	2,14%	11.391.675
LU0143836111	JPM GLOBAL SOCIALLY RESPONSABLE	Equity	Azionario Internazionale	1,98%	10.548.742
ES00000122F2	OBLIGACION ESTADO 3% 30/04/2015	Bond	Ob. Governativo Emu ex Italia	1,82%	9.682.751
IT0004780380	BTP 6% 15/11/14	Bond	Ob. Governativo Italia	1,62%	8.651.474
IT0004019581	BTP 3,75% 01/08/15	Bond	Ob. Governativo Italia	1,58%	8.424.713
IT0004653108	BTP 2,14% 01/11/13	Bond	Ob. Governativo Italia	1,56%	8.294.540
				<b>71,13%</b>	<b>379.008.264</b>

## La composizione del comparto Bilanciato a fine mese

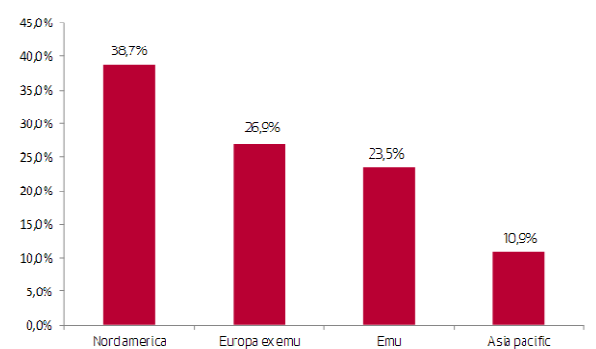
portafoglio per asset class



componente obbligazionaria per emittente



componente azionaria per area geografica



## Le prime 20 posizioni del comparto Bilanciato a fine mese

ISIN	NOME	ASSET CLASS	ASSET TYPE GEOGRAFICO	PESO	CTV IN EURO
LIQUIDITA'	LIQUIDITA'	Cash	Liquidità	5,56%	29.559.247
LU0155125831	HSBC INV. FD. LX. GIF. CR.ED.	Bond	Ob. Corporate Euro	4,77%	25.367.134
LU0438092701	STATE STREET GLB. ADVS. EURO AGGREGATE	Bond	Ob. Corporate Euro	3,68%	19.550.121
IT0004805070	BTP 2,5% 01/03/2015	Bond	Ob. Governativo Italia	2,02%	10.743.041
IT0004780380	BTP 6% 15/11/2014	Bond	Ob. Governativo Italia	1,90%	10.104.922
FR0010466938	OAT FRANCE 4,25% 25/10/2023	Bond	Ob. Governativo Emu ex Italia	1,82%	9.657.864
US912828MV96	US TREASURY 3,25% 31/03/17	Bond	Ob. Governativo Usa	1,65%	8.744.980
IT0004761950	BTP 4,75% 15/09/2016	Bond	Ob. Governativo Italia	1,26%	6.709.893
IT0004019581	BTP 3,75% 01/08/2016	Bond	Ob. Governativo Italia	1,23%	6.524.940
US912828SR21	US TREASURY 0,25% 30/4/2014	Bond	Ob. Governativo Usa	1,14%	6.068.995
JP1201351C43	JAPAN 1,7% 20/03/2032	Bond	Ob. Governativo Japan	1,03%	5.465.456
JP1103131B31	JAPAN 1,3% 20/03/2021	Bond	Ob. Governativo Japan	0,90%	4.757.409
US912810EM63	US TREASURY 7,25% 15/08/2022	Bond	Ob. Governativo Usa	0,85%	4.504.844
JP1103011969	JAPAN 1,5% 20/06/2019	Bond	Ob. Governativo Japan	0,85%	4.501.531
US912828LP38	US TREASURY 3% 30/09/2016	Bond	Ob. Governativo Usa	0,83%	4.421.046
JP1023151C43	JAPAN 0,1% 15/04/2014	Bond	Ob. Governativo Japan	0,83%	4.402.390
US912828RF91	US TREASURY 1% 31/08/2016	Bond	Ob. Governativo Usa	0,81%	4.292.742
IT0004787971	BOT 14/01/2013	Bond	Monetario Italia	0,77%	4.110.836
DE0001135432	BUNDESREPUB. 3,25% 04/07/2042	Bond	Ob. Governativo Emu ex Italia	0,71%	3.782.872
JP1103051A36	JAPAN 1,4% 20/03/2020	Bond	Ob. Governativo Japan	0,70%	3.729.470
				<b>33,30%</b>	<b>176.999.733</b>